

Dialog med elever

april-maj 2022

*Vi brukar bada
i Dammen på
sommaren och
åka skridskor
på vintern.*

*Vi vill ha bättre
belysning, fler
cykelvägar och
övergångsställen.*

*Vi vill utveckla
lekplatserna, få
hit fler butiker och
restauranger, ha
mer aktiviteter
och mindre trafik.*



Vimmerby
kommun

Sammanfattning

I samband med framtagandet av kommunens översiktsplan har dialog hållits med kommuninvånare. I arbetet har det varit viktigt att få in perspektiv från så många olika kommungrupper som möjligt. För att få ta del av de yngre invånarnas perspektiv, tankar och idéer genomfördes en omfattande dialog-uppgift under våren 2022, där vi med hjälp av rektorer och pedagoger vid grundskolorna samt gymnasieskolan i Vimmerby kommun, kunde nå en stor majoritet av eleverna.

Pedagogerna i grundskolan fick ut kartmaterial och instruktioner för att genomföra uppgiften med sina elever. Uppgiften var indelad i tre delmoment, som syftade till att ta reda på 1) var barnen brukar vistas eller röra sig inom orten, 2) platser där barnen känner sig otrygga i orten samt 3) hur de tycker att orten ska utvecklas och förändras. Efter genomförd uppgift lämnades materialet in för att sammanställas av projektgruppen för översiktsplanen.

Det har kunnat se olika ut i grundskolorna vilka elever som haft möjligheten att genomföra uppgiften, beroende på klassernas sammansättningar samt resurser i form av tid. Sammantaget har samtliga 10 grundskolor genomfört uppgiften, inklusive grundsärskolan som samlar barn från hela kommunen. Det är totalt 20 klasser har genomfört uppgiften samt två elevråd. Klasserna varierar i storlek, vilket gör det svårt att veta hur många barn som totalt sett har genomfört uppgiften. Uppskattningsvis har mellan 300–500 barn i grundskolan på något sätt deltagit i momentet.

Dialogen med gymnasieelever genomfördes under Vimmerby gymnasiums Hållbarhetsdag, där representanter från kommunen var en del av den utställning som var tillgänglig under dagen. Till klassrummet kunde eleverna komma och via uppställda datorer fylla i en digital enkät, som syftade till att ta reda på både nuläget och ett önskat läge för kommunen. Eleverna fyllde i enkäten på egen hand, men kommunrepresentanterna fanns tillgängliga för hjälp och vid frågor. Totalt sett besvarade närmare 90 gymnasieelever den digitala enkäten.

Denna sammanställning sammanfattar elevernas synpunkter, som visas upp både i textformat och via kartor. I de fall som eleverna har svarat likadant har svaren grupperats ihop. Parentesen bakom vissa svar representerar alltså inte antal individer, utan antal elevgrupper som svarat samma sak.

Denna sammanställning kommer ligga till grund för fortsatt arbete med framtagandet av översiktsplanen, men det är även viktigt att sprida den till andra aktörer, både internt i kommunen samt externa, som utifrån sina perspektiv kan påverka kommande utveckling och beakta barnens bästa.

Innehållsförteckning

Tuna skola åk 4-6 och grundsärskolan åk 4-6.....	4
Brännebro skola	6
Storebro skola åk 2-3 och okänd årskurs	8
Frödinge skola åk 4-6 och grundsärskolan åk 4-6.....	10
Rumskulla skola förskoleklass och åk 1-5.....	12
Vimarskolan samt Astrid Lindgrens skola.....	14
Södra Vi skola åk 2 och 5 samt grundsärskolan åk 4-6.....	18
Vimmerby gymnasium	22
Vad är viktigast för kommunens framtida utveckling?.....	23
Vad tycker ni är bra i kommunen idag?	24
Vad tycker ni kan utvecklas i kommunen?	24
Att förflytta sig	25
Boende och service	27
Fritid och besöksmål	29
Näringsliv och marknadsföring.....	32
Hållbar utveckling	34

Elevdialog i Tuna

Tuna skola åk 4-6 och grundsärskolan åk 4-6

I samband med dialogkvällen har elever i grundskolan i Tuna samt grundsärskolan i Vimmerby genomfört en uppgift. Uppgiften syftade till att ta reda på var barnen brukar vistas eller röra sig inom orten, platser där barnen känner sig otrygga i orten samt slutligen hur de tycker att orten ska utvecklas och förändras.

Var brukar barnen vara?

- Vi är vid affären (3), Tunhamra, skolgården, ålderdomshemmet, skolan, idrottshallen, Lövparken samt ridning i Källeberg. Lekparken vid Solgläntan är bra, den är nära.
- Vi brukar ta oss runt genom att gå eller cykla (5) samt bil, buss och taxi.
- Till skolan kör vi stora vägen genom Tuna. Vi tar Oskarshamnsvägen, Björkelundsgatan, Vimmerbyvägen och Stationsgränd till skolan. Till skolan går vi på Oskarshamnsvägen, Vimmerbyvägen och Lillvägen. Oskarshamnsvägen till skolan.
- Till fritidsaktiviteter åker eller går vi Oskarshamnsvägen, Vimmerbyvägen och Skogsvägen. Tunhamra och vägarna som går dit.
- När det är sommar brukar vi vara vid Tunasjön (4), affären (3), skolgården (2), Lövparken (2), skogen, skolan, Gränssjön, Issjön, Tunhamra, grinden samt ålderdomshemmet.
- På vintern är vi på skolgården (2), hemma, åker skridskor, åkern vid skolan, elljusspåret, affären, skolan, idrottshallen, åkern och åker skidor.

Var känner sig barnen otrygga?

- Platser vi tycker är läskiga att vara vid är elljusspåret (2), kommunalhuset, Bastugatan, lägenheterna på Gärdesgatan, Kyrkans väg och vägen till affären, vid skolan, järnvägen, lägenheterna, äckelgubbar, de gula lägenheterna och ett hyreshus, där bor det fyllegubbar.
- Vägar som är läskiga är vid affären (Vimmerbyvägen) (2), korsning vid Oskarshamnsvägen, Vimmerbyvägen (2), Oskarshamnsvägen mellan affären och gatan, Lyckgatan, Oskarshamnsvägen

mellan skolan. Vägen mellan affären och gångbanan, måste finnas ett övergångsställe.

- Platser vi undviker är Bastugatan, alla platser pga hundar eller gubbar, övergivna hus (2), lösa hundar, bajsdammen och järnvägen.
- Om det är mörkt ute vill vi inte vara vid förskolan, elljusspåret (4), Lövparken (gatlampor), Dalsgatan, skolgården, järnvägen och skolan.
- Om det är ljust ute vill vi inte vara på Bastugatan, Oskarshamnsvägen eller kommunalhuset, lägenheterna vid Gärdesgatan eller Dalsgatan. Det finns inget ställe vi inte vill vara på när det är ljust. Vid järnvägen, bajsdammen och åkern vid skolan.
- Ibland när jag cyklar till skolan är det killar som pratar med mig som jag inte vill. Det känns otryggt.

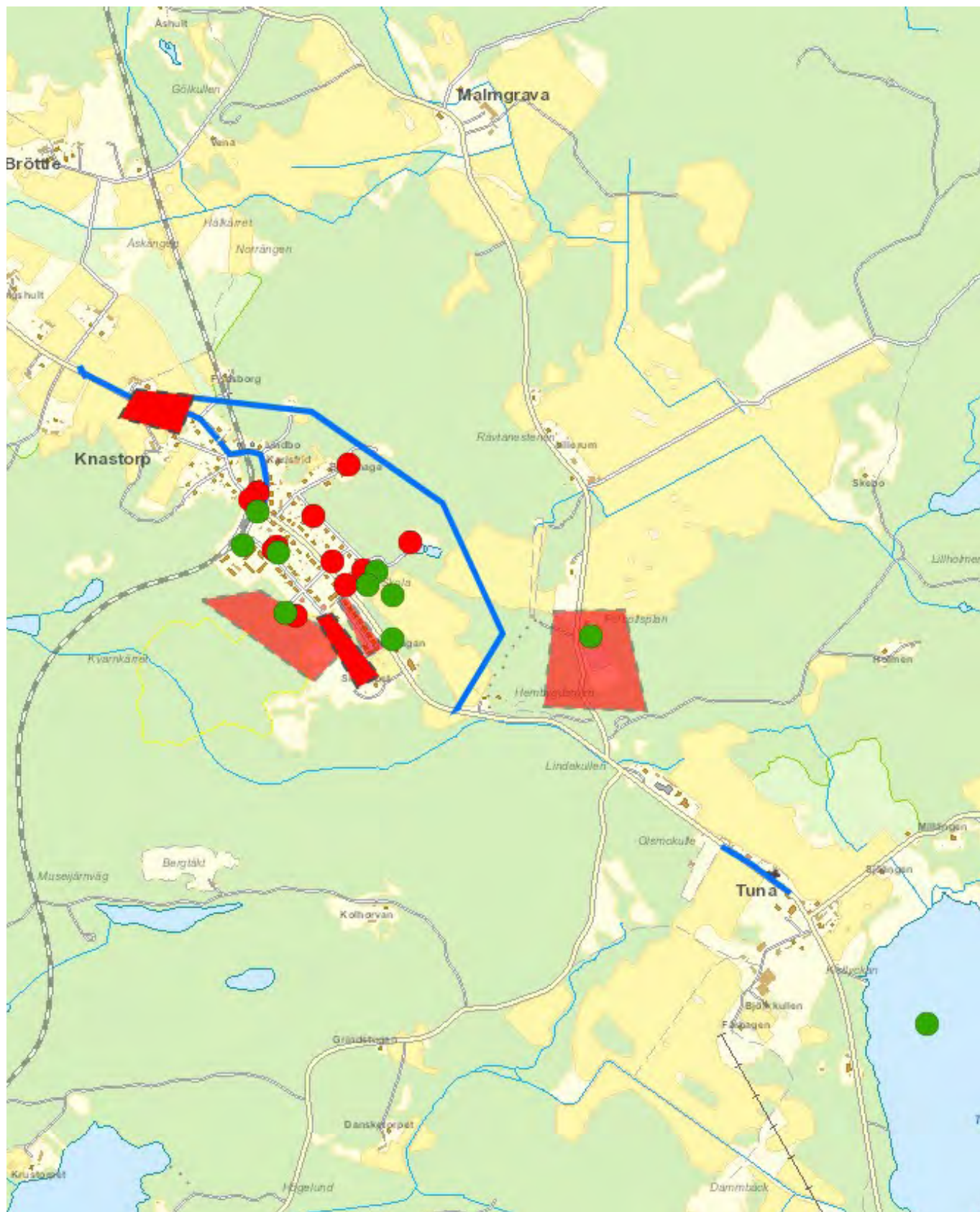
Vad vill barnen utveckla?

- Vi vill ha en stor affär, padelbana, disko, en annan affär, en simhall (2), ett stall och ridhus/ridklubb (2), fler fritidsaktiviteter (schack, basket), minigolfbana, fler bryggor, arkadhall/spelhall (2), gym, NERF-bana med hinder, skatebana, kafé, fler bänkar (vid lekparken), soptunnor, samlingslokal, mer lekredskap på lekplatsen vid Solgläntan och en fritidsgård (som Fabriken). Vi vill inte ha bajsdammen. Vi vill inte ha äckliga gubbar och aggressiva hundar.
- **Bostäder:** Vi vill att det byggs lägenhetshus vid Betel. Bygg villor på 132 och flera längs med Vimmerbyvägen. Vi vill att det bara byggs villor. Vi vill att det byggs mer villor vid Tunhamra och vid elljusspåret. Lägenheterna ska tas bort.
- **Infrastruktur:** Vi vill inte ha så mycket genomfartstrafik, vi vill ha väg runt Tuna (2), cykelbana längs Vimmerbyvägen (2), större/ny väg vid kyrkan (2). Vi tycker att vägarna är bra förutom lite läskiga. Vi vill ha fler övergångsställen, laddstolpar, parkeringsplatser (2), hastighetskameror (2), övergångsställe vid affären och fler gatlyktor.

TECKENFÖRKLARING

- Brukar vara här ●
- Otrygg plats/plats att utveckla ●
- Otryggt område/område att utveckla ■
- Infrastruktur att utveckla ■

Synpunkter via kartverktyg



Elevdialog i Gullringen

Brännebro skola, okänd årskurs

I samband med dialogkvällen har elever i grundskolan i Gullringen genomfört en uppgift. Uppgiften syftade till att ta reda på var barnen brukar vistas eller röra sig inom orten, platser där barnen känner sig otrygga i orten samt slutligen hur de tycker att orten ska utvecklas och förändras.

Var brukar barnen vara?

- Vi är vid studsmattorna vid järnvägsstationen eller vid Handlarn (4), eller tittar på vattenfallet, fiket (2), dammen (2), Gullevi (2), hemma hos kompisar, badplatsen i Flaka, skolgården, scouterna, vara med kompisar och cykla runt, spela fotboll, hoppa studsmatta
- Vi cyklar, går eller åker sparkcykel, runt i centrum, på skolgården, vid Dammen, fotbollsplan, utanför Gullringen
- Vi går Idrottsgatan och Storgatan till skolan. Vi brukar ta Ringvägen, Idrottsgatan, Stora vägen, gångvägen, åka buss, Pechlins väg. Till skolan tar vi Ringvägen, Idrottsgatan, Storgatan, Kvarngatan.
- Vi går Ådalsgatan till studsmattorna
- Vi går Ringvägen och Idrottsgatan till fotbollsträningen. Till fritidsaktiviteter brukar vi ta Ringvägen, Idrottsgatan, Centrumgatan, skogsvägar, Storgatan. Till fritidsaktivitet tar vi Ringvägen
- På vintern är vi i pulkabacken, vid simhallen (3) eller golfbanan (3), åker skridskor på tennisbanan (3), vänner, Linkaren, skogen
- När det är sommar är vi vid Dammen (2), Gullevi (2), skolgården, Handlarn (2), Norra Linkaren, Flaka, Gullemon

Var känner sig barnen otrygga?

- Vi är rädda vid vattenfallet (3)
- Tågövergången vid vägen mot Ydrefors, övergången över järnvägen till golfbanan (2)
- Vi undviker gå över Idrottsgatan vid simhallen, trafiken kör så fort (2)
- Vi undviker tågrälsen och järnvägen (2)
- Kraftstation (spökhuset)
- En person som sitter vid Handlarn eller Wärdshuset upplevs otäck
- Korsa Storgatan vid olika ställen för den tunga trafiken till BoKlok

- Finns bara ett övergångsställe, det är vid simhallen
- Vi undviker att gå över Storgatan för trafiken kör så fort
- Det är läskigt vid skogsvägen från Centrumgatan till Idrottsgatan
- Läskiga övergångsställen eller vägar är korsningen vid Simhallen, nedförsbacken från Ringvägen till Idrottsgatan, övergångsstället vid Ljunggatan, man ser inte lastbilar, samt vägen vid skolan
- Vi undviker Ådalsvägen (husen och person som bor där)
- Om det är mörkt ute undviker vi Ådalsvägen, vattenfallet, skogen runt Gullringen, skogen längs med gångvägen (Storgatan)
- Vi tycker att skogen är läskig
- När det är mörkt ute undviker vi gult och rött hus
- När det är ljust ute undviker vi att vara vid skolan, vattenfallet, lyan, Ådalsvägen

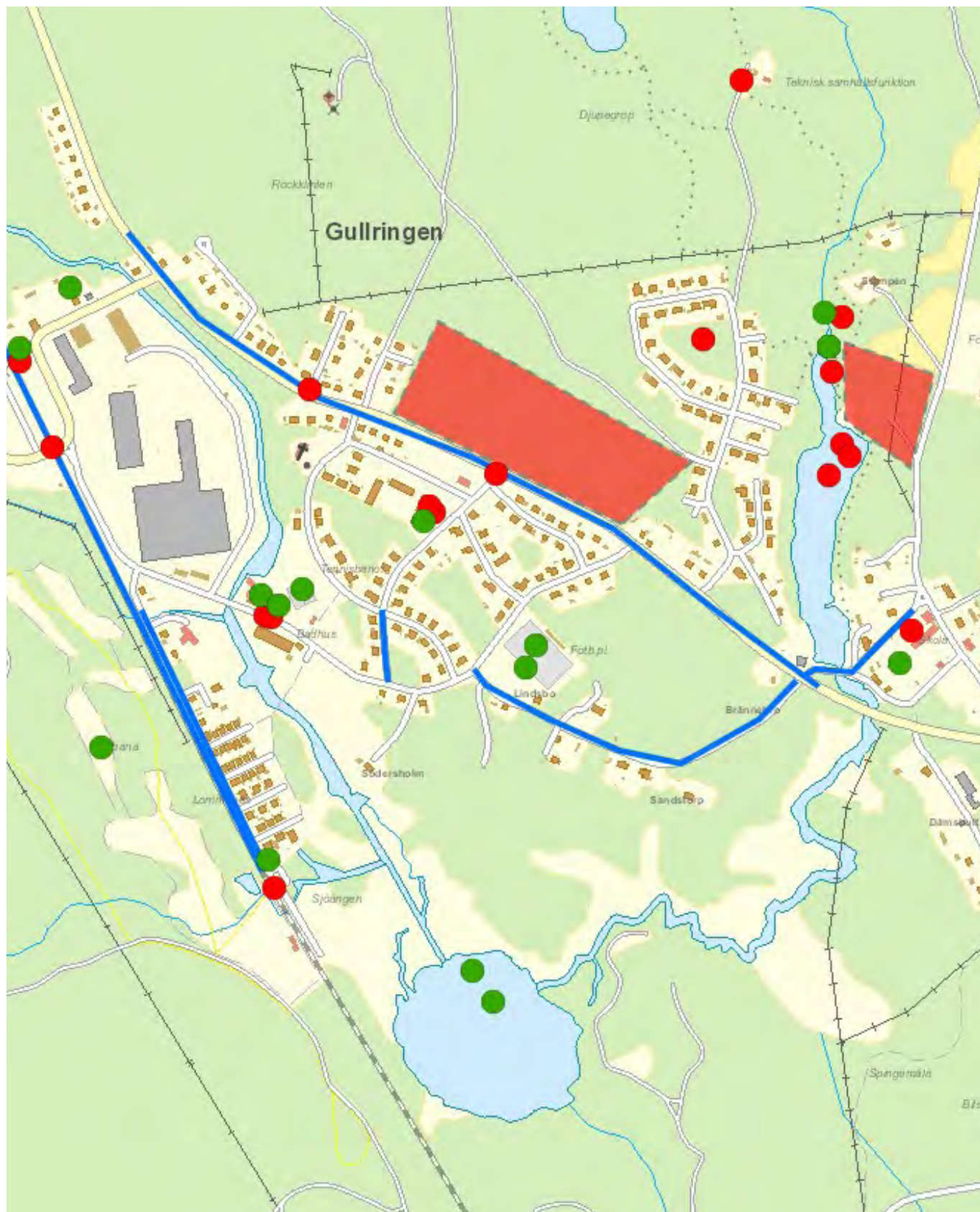
Vad vill barnen utveckla?

- Hopptorn vid Dammen (2)
- Vi önskar det fanns en kiosk (2)
- Omlädningsrum vid Dammen
- Rutschkana ner i vattnet vid Dammen
- Utegym och hopptorn vid Flaka
- Övergångsställe vid Storgatan från gångvägen till Centrumgatan till Handlarn
- Nya livräddningsbåtar vid Dammen
- Att lekparken vid Trädgårdslund är bättre skött
- Övergångsställe vid Storgatan och Idrottsgatan
- Önskar både villor och lägenheter
- Göra i ordning Parkvägen
- Vill ha bensinmack
- Vill ha inhägnad fotbollsplan
- Vi tycker inte att pizzerian ska finnas
- Vi tycker det kan byggas fler bostäder vid skogen längs med gångbanan, vi vill ha villor, samt runt Dammen
- Vi vill att Parkvägen ska försvinna
- Vi vill att fulla män som är vid Dammen ska försvinna
- Vi vill ha bättre lekplats
- Basketplan

TECKENFÖRKLARING

- Brukar vara här ●
- Otrygg plats/plats att utveckla ●
- Otryggt område/område att utveckla ■
- Infrastruktur att utveckla —

Synpunkter via kartverktyg



Elevdialog i Storebro

Storebro skola åk 2-3 och okänd årskurs

I samband med dialogkvällen har elever i grundskolan i Storebro genomfört en uppgift. Uppgiften syftade till att ta reda på var barnen brukar vistas eller röra sig inom orten, platser där barnen känner sig otrygga i orten samt slutligen hur de tycker att orten ska utvecklas och förändras.

- Jag vill att det blir sänkt hastighet på stora vägen som går mellan Sjundevills gård och Storebro för att kunna gå över vägen utan att bli påkörd
- Jag vill att de stora stenarna ska bort

Var brukar barnen vara?

- Flera i klassen fotboll på fritiden
- En del håller på med friidrott, gymnastik, ridning, dans, kulturskolan
- De åker iväg och gör det på andra orter
- Vi är nästan överallt för Storebro är inte så stort
- Blandat, man går och cyklar ofta
- Vi är vid stranden, arenan och Bruksvallen på sommaren
- Pulkabacken, skridskor vid Dammen och ofta hemma på vintern
- Vi brukar vara vid Sjundevill, vattentornet/skogen, i skogen väster om Lingonvägen

Var känner sig barnen otrygga?

- När man går i skogen och det är mörkt
- Vid Ringvägen för att en person bor där som gör droger
- Lekparken vid Centrumgatan, skogen och skolan
- En av oss är inte otrygg någonstans

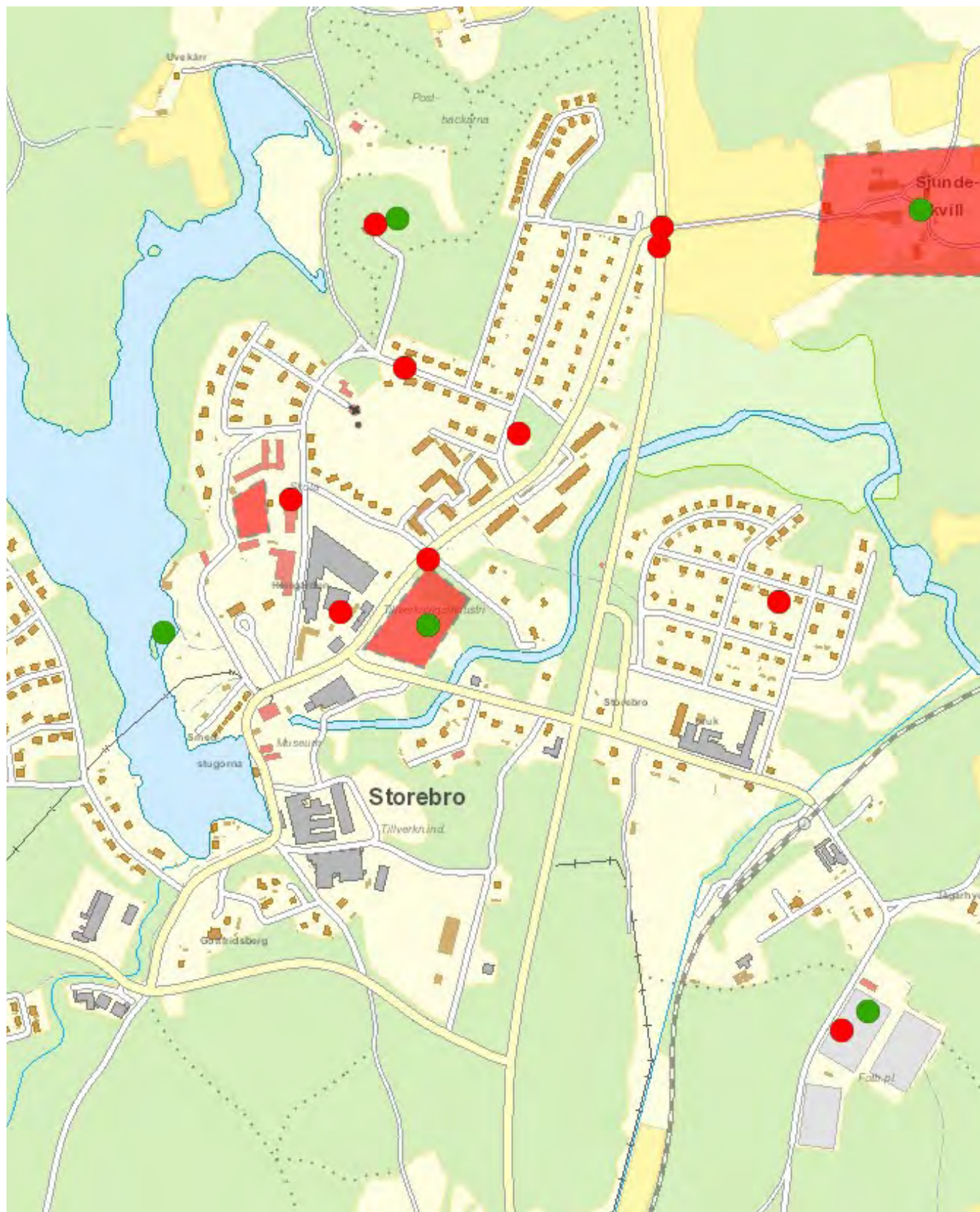
Vad vill barnen utveckla?

- Vi skulle vilja kunna åka skridskor på vintern. Man kan göra en skridskobana på skolans fotbollsplan. Det har man gjort förr. Då skulle vi kunna åka båda på skoltid och på fritiden.
- Det skulle vara kul med en hinderbana för kapphästar t ex i närheten av Bruksvallen.
- Vi skulle vilja träna dans. Man skulle kunna vara i gymnasalen på skolan. Vi skulle vilja träna gymnastik där också.
- Vi skulle vilja att våra lekparkar blev lite fräschare. Det vore kul med en gunga där man kan gunga flera personer
- Båtbyggarskolan ska bort
- Bygga mer hus/lägenheter. Om det ska bli lägenheter så vill vi att det ska vara minst 3 rum, 2 kök, två toaletter, alltså ska det vara större än de vanliga lägenheterna

TECKENFÖRKLARING

- Brukar vara här ●
- Otrygg plats/plats att utveckla ●
- Otrygt område/område att utveckla ■
- Infrastruktur att utveckla ■

Synpunkter via kartverktyg



Elevdialog i Frödinge

Frödinge skola åk 4-6 och grundsärskolan åk 4-6

I samband med dialogkvällen har elever i grundskolan i Frödinge samt grundsärskolan i Vimmerby genomfört en uppgift. Uppgiften syftade till att ta reda på var barnen brukar vistas eller röra sig inom orten, platser där barnen känner sig otrygga i orten samt slutligen hur de tycker att orten ska utvecklas och förändras.

Var brukar barnen vara?

- Församlingshemmet – aktiviteter, juniorerna (2)
- Lekparken – hänger, leker, gungar, sitter i huset (2)
- Skogsområden – leker, umgås (2)
- Bygdegården – evenemang, skolavslutningskvällen, tipspromenad, Lanparty, umgås, bio (2)
- Lundavallen – fotboll, lekar (2)
- Ica – handlar, köper godsaker, umgås (2)
- Ostkakeboden – fikar/lunchar (2)
- Spåret – motionerar/promenad/springa (2)
- Skolskogen (2)
- Kyrkan – aktiviteter
- Mejeriet – studiebesök
- Leker mest på ett berg nära hemmet

Var känner sig barnen otrygga?

- Kyrkogården – kan kännas ensamt och otryggt
- Skogsområden – när det är mörkt eller om man är ensam
- Pulkabacken – när det är mörkt
- Gångbanor – när det är mörkt
- Under scenen vid Lundavallen – mörkt och mycket skröp
- Lekparken – behöver lagas, bland annat hål i taket på huset

Vad vill barnen utveckla?

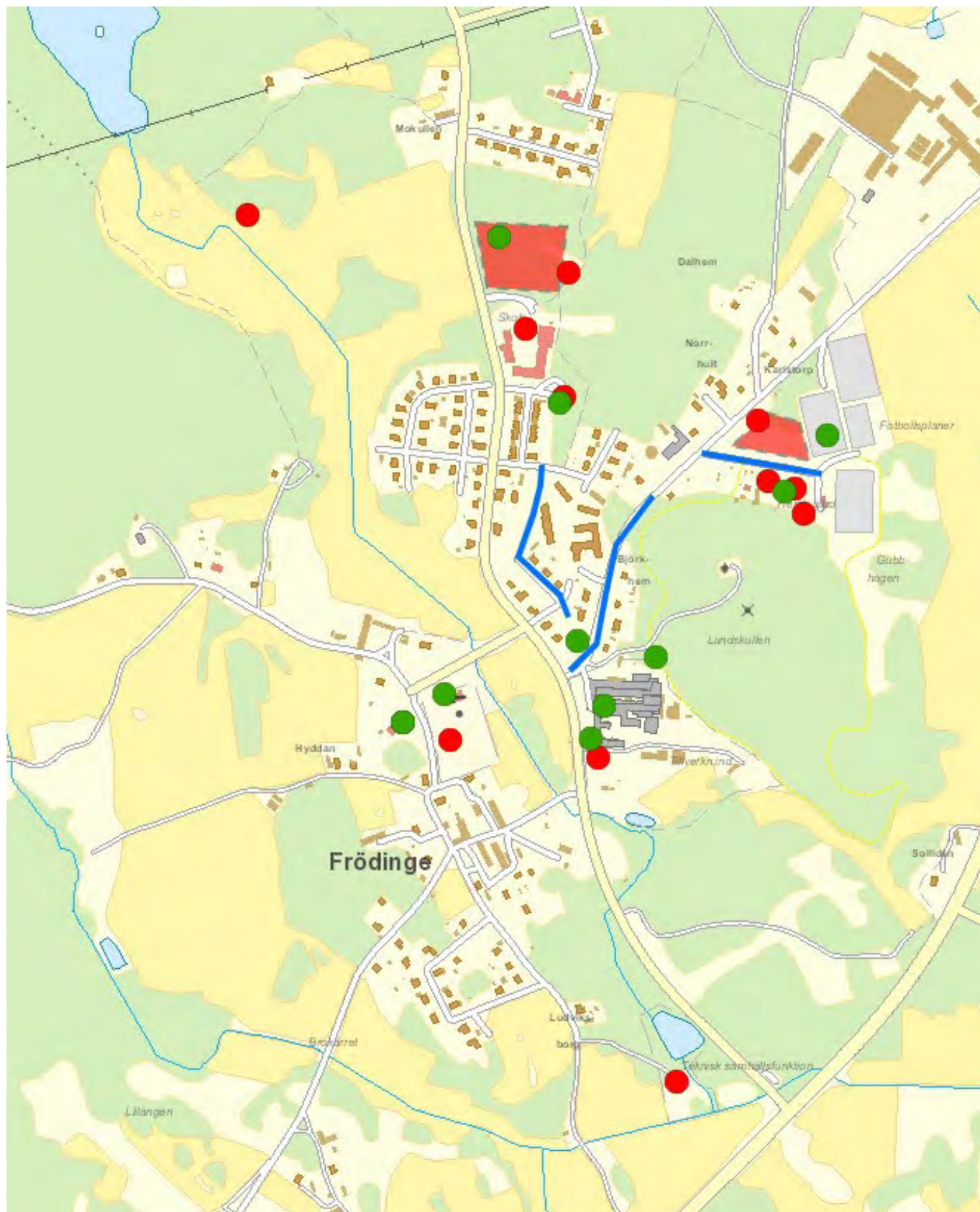
- Utveckla lekplatsen, laga lekplatsen, lägg till en snurrkarusell (2)
- Kommunen måste laga vägarna, det är många hål när man åker bil eller cyklar, Förbättra vägarna, ex stora hål i asfalten vid affären (2)
- Ostkakeboden ska vara öppen längre
- En restaurang och en till affär öppnar
- Fler vägskyltar, "hastighetsmätare", trafikljus och gatulampor
- En simhall/en pool

- En cykelbana vid Bygdegården
- Bygg en ny skola
- Bygg en crossbana
- Fräscha upp dansbana, scen och hus (röda, små) vid Lundavallen/Bygdegården
- Används vattenanläggningen/reningsverket? Är smutsigt där
- Vi önskar en marknadsplats där olika företag kan sälja saker. Tex churros/munkar/skaldjur/blommor/hantverk
- Det vore bra med fler bänkar att sitta på
- Vi önskar en simhall
- Utveckla bion i Bygdegården
- Skulle vara toppen med en samlingsplats som Fabriken i Vimmerby
- Vore roligt med fler butiker/affärer

TECKENFÖRKLARING

- Brukar vara här ● ●
- Otrygg plats/plats att utveckla ● ●
- Otryggt område/område att utveckla ■ ■
- Infrastruktur att utveckla — —

Synpunkter via kartverktyg



Elevdialog i Rumskulla

Rumskulla skola förskoleklass och åk 1-5

I samband med dialogkvällen har elever i grundskolan i Rumskulla genomfört en uppgift. Uppgiften syftade till att ta reda på var barnen brukar vistas eller röra sig inom orten, platser där barnen känner sig otrygga i orten samt slutligen hur de tycker att orten ska utvecklas och förändras.

Var brukar barnen vara?

- Badar vid Holmsjön (2)
- Cyklar gärna till dammen
- Vid bågskytteklubben, brukar skjuta pilbåge
- På idrottsplatsen, Södermalmsvägen, Ingatorpsvägen, hembygdsparken och kvarnen/dammen
- Barnen brukar gå, cykla och åka inlines
- De gillar att kasta sten i dammen
- På idrottsplatsen brukar de spela fotboll
- Promenerar med hundar
- Några går på kulingen och draget i Tabor
- Några gillar att cykla runt och vara vid lekplatsen
- Dammen är kul att vara vid
- Idrottsplatsen är flera och spelar fotboll och spelar brännboll
- Många barn går på himla skoj nära kyrkan
- Hembygdsparken leker de i ibland
- De gillar att leka i skogen också

Var känner sig barnen otrygga?

- Klass F-1 känner sig trygga i Rumskulla
- Blinkande lampor vid hembygdsparken
- Skogen och gamla förskolan
- Skogen upplevs som lite läskig att vara i själv
- Den nedlagda förskolan är de flera som upplever som en läskig plats
- De ser läskigt ut när man tittar in
- De borde göra något med den platsen så de inte bara står där och förfaller
- Lamporna nära hembygdsparken blinkar de upplever några som otäckt
- EPa traktorer är vid grusplanen och sladdar runt
- Vissa kör fort mellan hembygdsparken och skolan

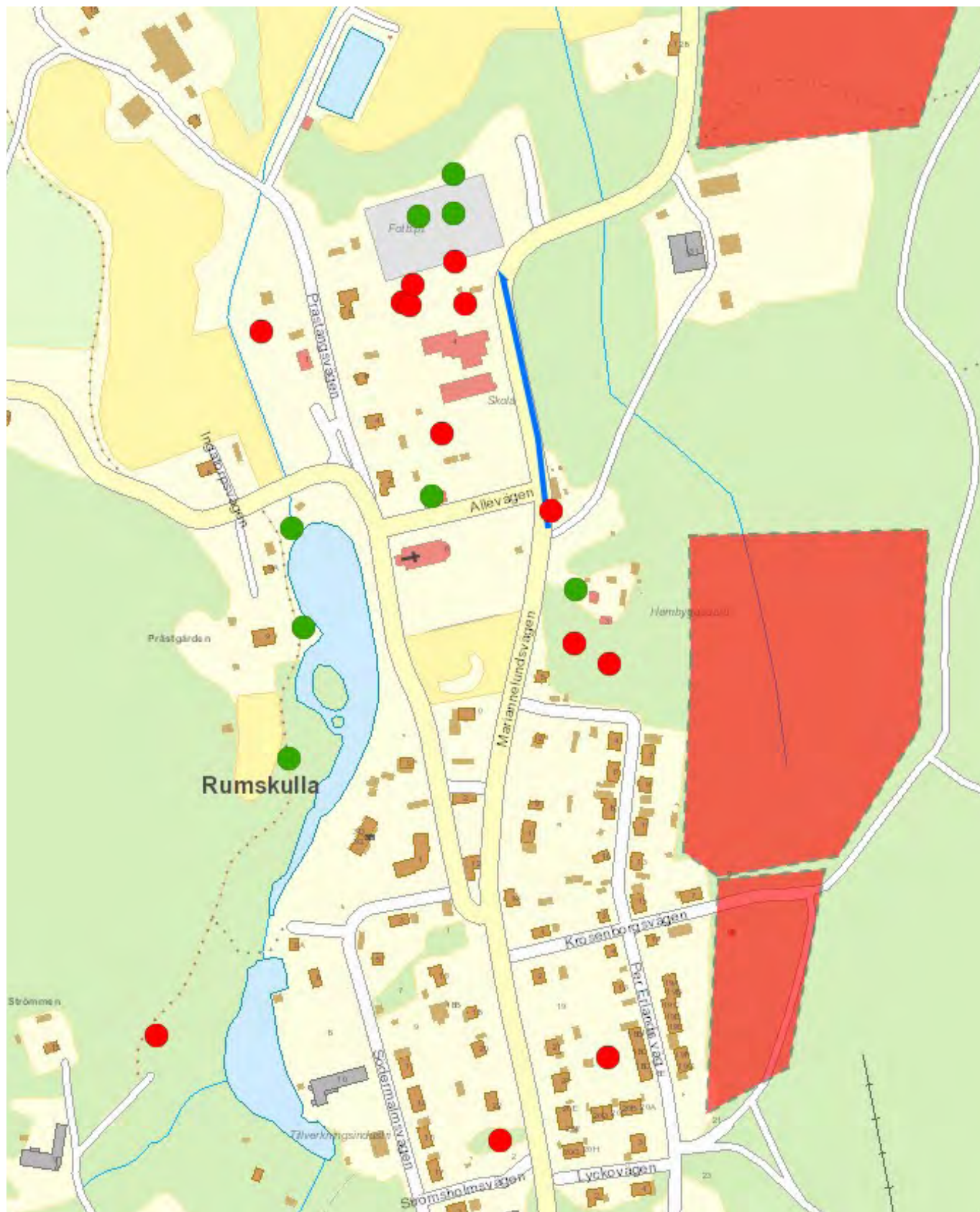
Vad vill barnen utveckla?

- En simhall bakom gamla brandstationen
- En linbana och en snurrkarusell vid lekplatsen
- En klätterställning vid lekparken
- En cykelkarusell nära skolgården och en hinder/parkourbana
- En brant rutschkana nära skolan
- En upplyst promenadstig i skogen
- Simhall nära Strömslundsvägen
- Basketplan på gamla grusparkeringen
- Barnen önskar att förskolan byggs om till ett aktivitetshus typ fritidsgård och fritidsklubb från 8 år upp till 14 år ibland är de öppet direkt efter skolan och ibland på kvällar
- Barnen önskar en terrängcykelbana i skogen
- Baren önskar en mataffär "ICA"
- Baren vill ha ett fik där de kan handla nära skolan och de ska vara öppet varje fredag och torsdag de vill kunna handla där när de har rast
- De vill ha 4 studsmattor i lekparken. eller så vill de ha en ny lekpark vid skolan med 4 studsmattor
- Kiosk och kaffe
- Rusta upp kiosken på fotbollsplanen
- Terräng cykelbana med hopp i skogen
- En affär
- Ny lekpark
- En djurkyrkogård
- Studsmattor
- Skateboard, sparkcykel och inlines-park
- Vattenpark på somrarna eller en pool utomhus

TECKENFÖRKLARING

- Brukar vara här ●
- Otrygg plats/plats att utveckla ●
- Otrygt område/område att utveckla ■
- Infrastruktur att utveckla ■

Synpunkter via kartverktyg



Elevdialog i Vimmerby

Vimarskolan åk 2 och 5 samt Astrid Lindgrens skola åk 1-3 och elevråd åk 4-9

I samband med dialogkvällen har elever i grundskolorna i Vimmerby genomfört en uppgift. Uppgiften syftade till att ta reda på var barnen brukar vistas eller röra sig inom orten, platser där barnen känner sig otrygga i orten samt slutligen hur de tycker att orten ska utvecklas och förändras.

Var brukar barnen vara?

- Ceosvallen (3), fotbollsträning
- Källängsparken (3)
- Blomsterhultsparken (3), spelar fotboll
- Ica Kvantum (2)
- Al Shahbaa Livs (2)
- Ryttargården (2)
- ALV (3), många har årskort
- Gästgivarehagen (2)
- Dollarstore (2)
- Tempo (2)
- Ishallen (2)
- Vimarskolan (2)
- Nossenbadet (2)
- Grustakten norr om industriområdet Krönsmon
- Kalles Lek & Lattjo
- Godisbutik på Fiskaregatan
- Backen/ödetomten vid Uven/Kampgatan
- Parkeringen vid vårdcentralen
- Backen vid Stångågatan bakom Vimmerby tidning
- Kungsparken
- Vimarskolans fotbollsplan
- Lekplatsen vid stjärnhusen/Lindängsgatan
- Flygplansparkens lekplats
- VOK-stugan
- Skogsmiljön vid Lundgatan/Hökigatan
- Vårdcentralen
- Bullerbyn
- Resecentrum
- Fabriken – allaktivitetshus
- Vimmerby kulturskola
- Wimer Bike Park
- Förskolan Snövit
- AL-skolan
- AL-skolgården, med kompisar
- I centrum/coop-huset
- Kompisar i Kohagen
- Idrottshallen, innebandyträning
- Vara med kompisar och handla på stan/torget

- Vi rör oss mycket genom stan, många av oss cyklar
- När vi ska till skolan går/cyklar många av oss Prästgårdsgatan samt Drottninggatan/Loarpsgatan
- När vi ska till fritidsaktivitet cyklar många genom stan och förbi ICA Supermarket ut till Ceosvallen
- På sommaren brukar vi vara på samma ställen som ovan samt olika sjöar, framför allt Nossen
- När det är vinter brukar vi vara på samma ställen som ovan plus pulkabacken i VOK-skogen

Var känner sig barnen otrygga?

- Bullerbyn (3), när det är mörkt
- Gångväg vid Astrid Lindgrens gata behövs, övergångsställe vid Snokebovägen (2)
- Kyrkogården vid Lundgatan (2)
- Tempo (2), utanför och omkring
- Stjärnhusen (2)
- Coops parkeringshus
- Skogen
- Lite läskigt vid Borghaga på kvällen
- Torget pga mycket folk
- Rondeller
- Järnvägen/resecentrum
- Gästgivarehagen
- Tandläkaren
- Gymnasiet
- Stan
- Mycket epor på Vimarskolans parkering
- Mobbning på Vimarskolan?
- Fabriken
- Delar av VOK-skogen
- Delar av skogen vid Lundgatan
- Mer övergångsställen vid stan behövs
- Mörkt vid folkets park, belysning behövs
- Bilar kör snabbt på Drottninggatan
- Övergångsställe på Västra Vinkelgatan
- Övergångsställe på Skyttegatan, bilar kör för fort i kurvan
- Övergångsställe på Lantmannagatan
- Ishallen
- Vårdboende på Stenbäcksgatan
- Kungsparken
- Källängsparken delvis
- Lägenheterna på Storgatan/Lindängsgatan
- Mycket bilar på Älåragatan mot stor väg

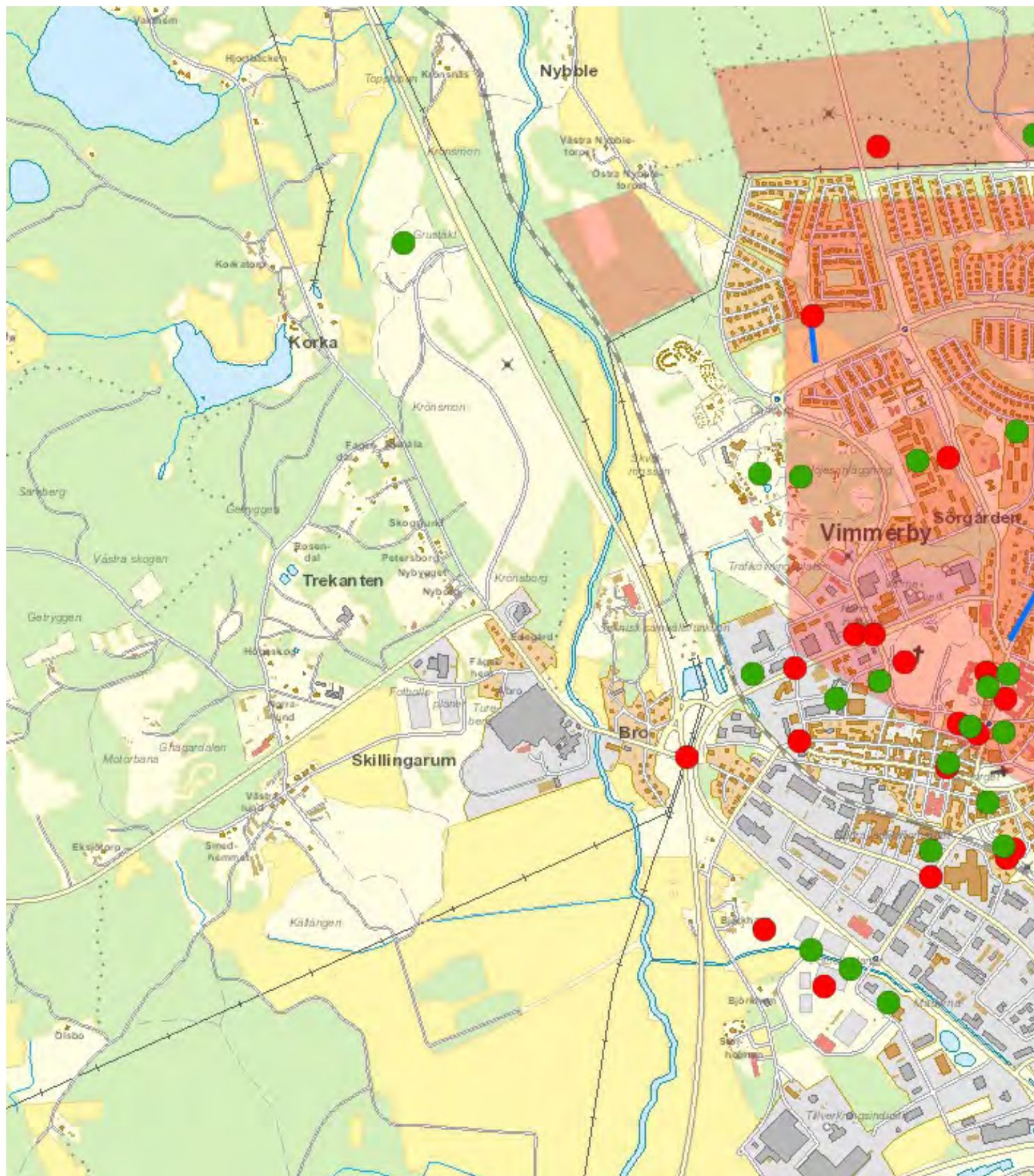
- Resecentrum
- Delar av stadskärnan
- Servicehuset Eken
- I parken norr om industriområdet, väster om Prästgårdsgatan
- alla vägar/ställen där det är mörkt och saknar belysning
- Runt behandlingshemmet bakom Gullvivan
- Vimarskolans skolgård på kvällarna
- Parkeringen vid idrottshallen/Vimarskolan på kvällarna
- korsa vägen efter Åbroviadukten
- Vid Motorsport saknas övergångsställe
- Saknas övergångsställe vid Go Bananas
- Vi vill ha fler/bättre cykelvägar, ex till Nossen
- Alla större vägar där det saknas cykelväg är otäcka
- När det är mörkt undviker vi alla platser

Vad vill barnen utveckla?

- Badhus/simhall/äventyrsbad – vill ha nära så man kan gå eller cykla, ex på andra sidan Lundgatan från ishallen (4)
- Köpcentrum på stan, galleria med fler klädaffärer/sport/smycken (4)
- Lekpark med stora rutschkanor och stora klätterställningar norr om Astrid Lindgrens gata. Stor lek/stadspark (typ som i Västervik) (3)
- Stor/ny fotbollsarena, Ceos till arena (3)
- McDonalds eller Max (3)
- Större djuraffär (hästar), djuraffär (2)
- Större/ny idrottshall (2)
- Yoump, Jumpyard (2)
- Skatepark (2), ex i Källängsparken och i VOK-skogen
- Ställe för musik, musik/kulturhus (2)
- Barnaffär, leksaksaffär (2)
- Datahus
- Mer restauranger
- Chokladfabrik/chips
- Tivoli
- Djurpark
- Studsmattevärld
- Bio
- Klättercenter
- Tunnelbana
- Mer hotell
- Gymnastik

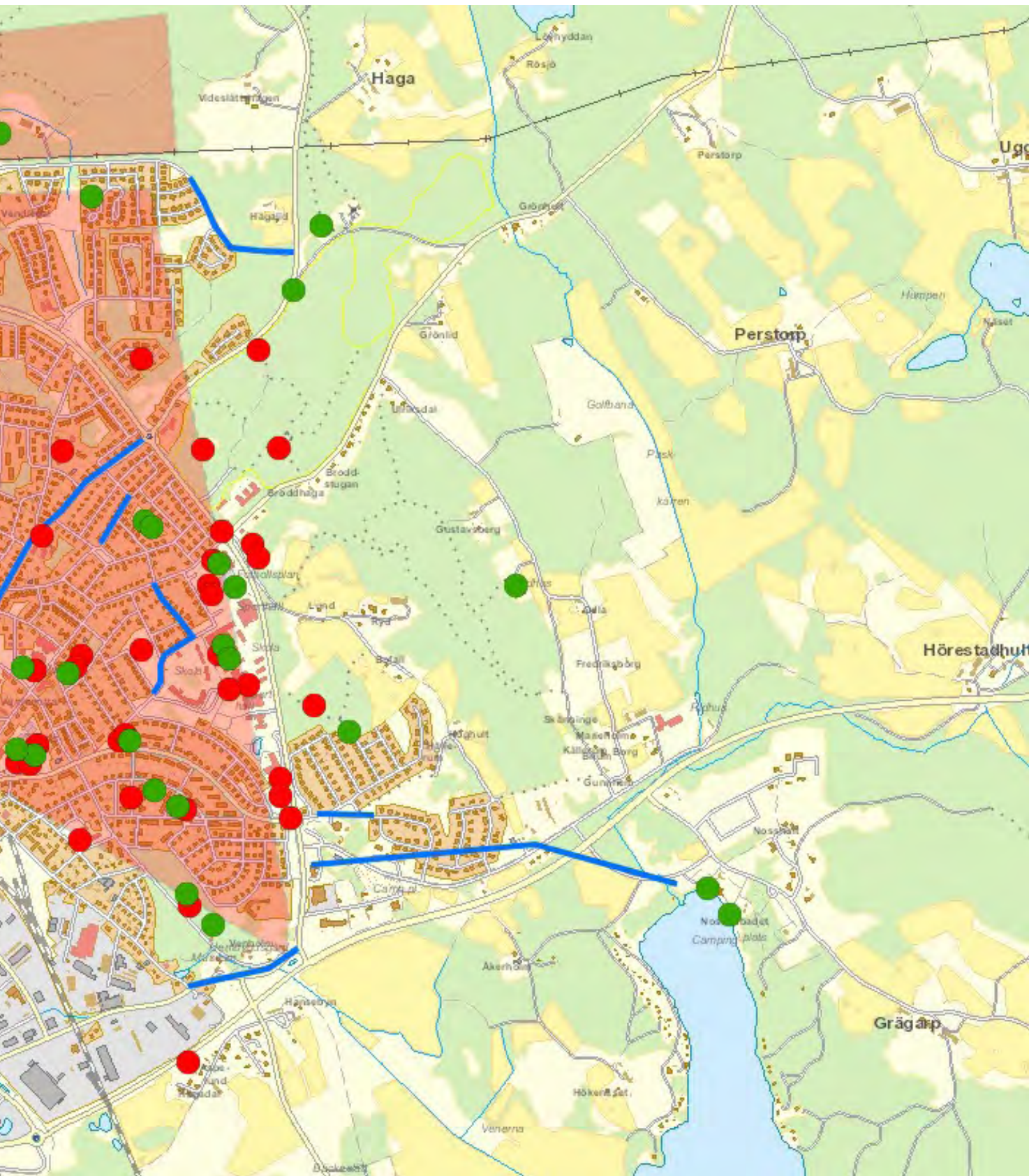
- Parkourbana
- Flera badställen
- Bamses värld
- Fler skolor
- Muminpark
- Paintball
- Starbucks
- Gocart
- Bodaborg
- Hopptorn
- Konstgräsplan vid Vimarskolan
- Driftningbana
- Crossbana
- Pengafontän
- Netto
- Willys
- Godisbutik
- Liten lekpark i Kungsparken
- Små mataffärer i villakvarteren utanför stan så att man inte har så långt att handla
- Vi vill att det ska byggas villor i utkanten av staden där det är mycket skog
- Vi vill att det byggs cykelvägar
- Färre vägarbeten
- Fixa till alla vägar
- Fler bostäder
- Bowlinghall för ungdomar
- Tjejjym
- Arenor för olika sporter, typ basket
- Storbilds-tv vid Källängsparken, fler sittplatser att umgås på.
- Konstgräs på AL-skolområdet, då elever vill nyttja det på kvällar och helger

Synpunkter via kartverktyg



TECKENFÖRKLARING

- Brukar vara här ●
- Otrygg plats/plats att utveckla ●
- Otryggt område/område att utveckla ■
- Infrastruktur att utveckla —



Elevdialog i Södra Vi

Södra Vi skola åk 2 och 5 samt grundsärskolan åk 4-6

I samband med dialogkvällen har elever i grundskolan i Södra Vi samt grundsärskolan i Vimmerby genomfört en uppgift. Uppgiften syftade till att ta reda på var barnen brukar vistas eller röra sig inom orten, platser där barnen känner sig otrygga i orten samt slutligen hur de tycker att orten ska utvecklas och förändras.

Var brukar barnen vara?

- När vi inte är i skolan eller hemma, brukar vi vara på ICA Nära, Församlingshemmet (kör), Ulfveskog (fotbollsträning, friidrott eller elljusspåret), Brunnsparken, torget, biblioteket, lekparkar (skolan, vattentornet, Hagaparken, Lantmannagatan), Moaskogen, skolgården, Björkkullens förskola, Vidala (besöker boende), frisörer samt på promenad.
- Vi brukar gå på promenad med kähästar (i Hagaparken och bort till Brunnsparken och till kompis), promenad med hund, i skogen och vid elljusspåret
- När vi tar oss till fritidsaktiviteter brukar vi använda Ringvägen, Idrottsgatan, Lantmannagatan, Södra Storgatan och Hagagatan.
- Till skolan brukar vi använda Ringvägen, Esplanaden, Skolgatan, Idrottsgatan, Gallebovägen och Södra Storgatan
- När det är sommar brukar vi köpa glass på Ica Nära, vara hos kompisar och släkt, promenera runt på orten, titta på fotboll på Ulfveskog, vara i Moaskogen, på torget och på lekparkar
- När det är vinter brukar vi åka skridskor, pulka, bygga saker med snön och grilla korv vid Ulfveskog, åka pulka vid skolans lekplats, lekplatsen vid Björka samt backen bakom Vidala och grilla korv på Björkas lekplats
- Brunnsparken, där sitter vi och pratar och kanske gungar, bra att leka i (2)
- Ulfveskog, där tittar vi på fotboll och spelar fotboll
- Affären/torget, där handlar vi glass, godis och hänger vid bänkarna
- Förskolan/Ulfveskog, där finns backar som vi åker pulka i, eller skridskor när grusplanen är spolad
- Liten sjö där man kan bada
- Lekpark, där åker vi pulka på vintern
- Pulkabacke
- Till Brunnsparken, Ulfveskog, affären/torget cyklar, går eller åker barnen bil

Var känner sig barnen otrygga?

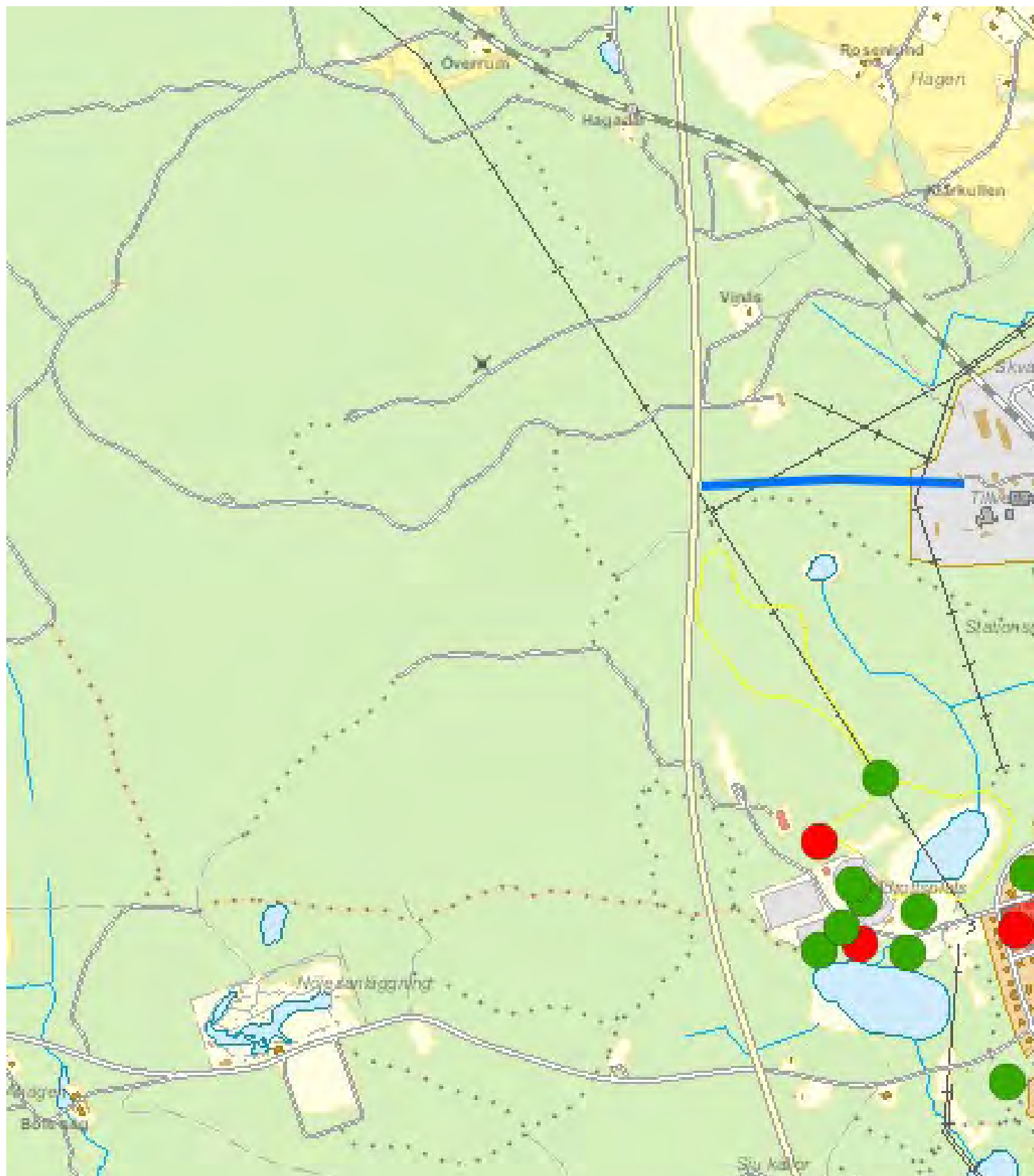
- Otrygga platser är gångvägen förbi Brunnsparken när man går ensam, stugorna vid Brunnsparken, samt igenvuxna trädgårdar på Idrottsgatan
- Läskiga vägar är korsningen Hagagatan/Södra Storgatan, hela Södra Storgatan, korsningen Ringvägen/Södra Storgatan och Norra Storgatan förbi kyrkan
- Platser vi undviker är Brunnsparken pga ödehus och människor samt området vid Pumpen
- I centrum upplever barnen sig otrygga eftersom det är mycket människor i rörelse. Det finns ett särskilt boende.
- Vid någon form av förråd (grotta enligt barnen) som upplevs otrygg
- Det är svårt att korsa Storgatan pga dålig sikt på flera ställen
- Området kring järnvägen saknar belysning och staket
- Buskar i korsningen vid Åsavägen gör att sikten blir dålig när man ska cykla eller gå på Storgatan
- Vid Blåsippstigen, Idrottsgatan och Esplanaden är korsningarna otrygga, med mycket trafik och trottoarer som delvis saknas
- Otryggt vid hus dit polisen ibland kallas pga fester och bråk
- Återvinningen är stökig och nedskräpad
- Industriområdet vid Pumpen mm är mörkt, finns klotter och känns övergivet

Vad vill barnen utveckla?

- Vi vill ha fler affärer (ex Dollarstore, sportaffär, klädaffär, godisaffär, glassaffär, elektronikaffär, bilaffär, hamburgerkedja, kinarestaurang, Pinchos, fler pizzerior, bio, yoump eller lekland)
- Simhall, ishall, även bandyplan
- Roligare lekparkar, rusta upp lekparken vid vattentornet
- Göra delen av skolgården bakom idrottshallen som gränsar till Ringvägen lite

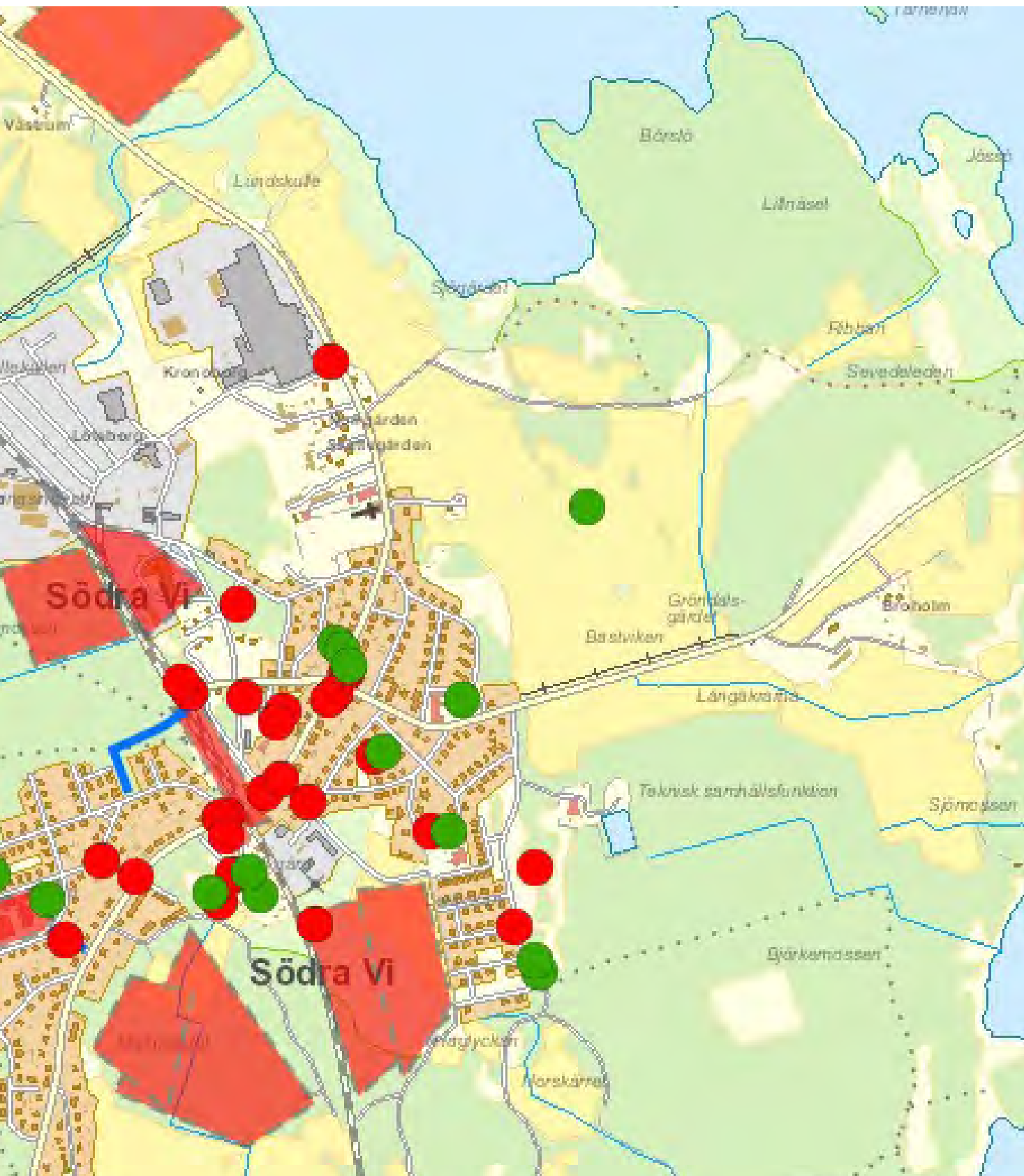
- mer kul, ex en multiarena
- Bättre övergångsställen
- Gagabollsplan vid Hagaparken
- Gångväg på Esplanaden – bättre skolväg
- Gym, både inne och ute
- Hotell
- Festlokal som alla kan boka när de ska ha fest
- Spelhall/gaminghall
- Tågstation
- Karuseller
- Simhall, basketplan, gocartbana, köpcenter, fritdsgård, godisaffär, dollarstore, mer parker, kiosk, kinarestaurang, McDonalds, sushirestaurang, Max, Subway, större Ica Maxi, leksaksaffär, snurrande sak i lekparken, biograf, Pinchos, ishall, fotbollsarena, gym, järnvägsstation där den var innan
- Lägenhetshus, 5-vånings, öster om järnvägen
- Villaområde söder om Malmgatan
- Lägenhetshus, 10-våningar, väster om järnvägen, söder om industriområde
- Ny väg från Ringvägen över järnvägen till Stationsallén
- Nytt övergångsställe på Södra Storgatan/ Ringvägen
- En godisaffär bredvid Restaurang Wasa
- Bygga affärscentrum med klädaffär, leksaksaffär, restaurang och elsparkscyklar vid Mossbogränd
- Vi vill ha utökad busstrafik till och från Vimmerby
- Starta upp järnvägsstationen så man kan åka tåg till/från Södra Vi
- Hotell med pool, som kan fungera som simhall vid Brunnsparcken
- MTB-bana i Ulfveskogsområdet
- Bygg villor på sjösidan upp mot Skärstad
- Bygg en egen infart till Ljunghälls för att få bort tung trafik från Storgatan
- Bygg lägenheter söder om Malmgatan
- Riva och fixa i ordning ödehus
- Vi skulle vilja vara på skolgården mer på vår fritid, där behövs hela fotbollsmål, klätterställning, iordninggjord basketplan. Fylla på aktivitetslådan. Innebandy i idrottshallen. Basketlag
- Vill ha mer lekredskap i Brunnsparcken

Synpunkter via kartverktyg



TECKENFÖRKLARING

- Brukar vara här ●
- Otrygg plats/plats att utveckla ●
- Otryggt område/område att utveckla ■
- Infrastruktur att utveckla ■



Dialog med gymnasieelever på Vimmerby gymnasium

Den 11 maj 2022 pågick Vimmerby gymnasiums Hållbarhetsdag. Under dagen samlades elever på skolan för att på olika sätt belysa hållbarhet, bland annat genom en utställning där eleverna själva hade arbetat med ämnet inför dagen.

Som en del av utställningen deltog tjänstepersoner från kommunen för att samla in elevernas tankar och synpunkter kring framtida utveckling. I ett klassrum fanns 10 datorer uppställda och med hjälp av dessa, samt tjänstepersonerna på plats, skulle eleverna besvara en digital enkät. Närmare ett 90-tal elever besvarade enkäten under dagen.

Dialogen med gymnasieeleverna utgör en del i arbetet med att samla in underlag till kommande kommunala processer, exempelvis ny översiktsplan (ÖP2050) och uppdateringen av den lokala utvecklingsstrategin (SLUS), samt att stärka den lokala dialogen och samverkansplattformarna i kommunen.

Dialogens syfte var att få en gemensam bild, både av nuläge och önskat läge, av hur det är att bo och leva i kommunen. Resultatet av dialogen är en grund för fortsatt arbete tillsammans.



Viktigast för framtida utveckling

I den inledande övningen i den digitala enkäten skulle gymnasieeleverna lista den viktigaste frågan för kommunens framtida utveckling. I ordmolnet nedan presenteras svaren som skickades in. Ju större ett ord är, desto fler har svarat samma sak.

Det är många ord som deltagarna lyfter när de ska beskriva vad som är viktigast för Vimmerby kommuns fortsatta utveckling. Viktigast är dock att förbättra skolorna, klimatfrågan, utökad kollektivtrafik, ungdomarna, simhall och miljön. Även bättre utomhusmiljöer, hållbar utveckling, modernare Vimmerby, äldreomsorg, fler träd och blommor samt jämlikhet och jämställdhet är saker som eleverna lyfter som viktiga för fortsatt utveckling i kommunen.

Vad är viktigast för kommunens framtida utveckling?



Styrkor och förbättringsområden

Därefter fick gymnasieeleverna lista kommunens styrkor och förbättringsområden. Nedan presenteras en lista där personernas svar har slagits samman. Desto högre upp i listan, desto fler personer har svarat att det är viktigt.

Vad tycker du är bra i kommunen idag?

1. Skolan
2. Rent och fint
3. Stort fritidsutbud, särskilt sommartid
4. Allt
5. Bra natur och skog
6. Affärer och restauranger (ex sport, böcker)
7. Många fotbollsplaner
8. Astrid Lindgrens Värld
9. Ungdomsinflytande
10. Trygghet och ordning i kommunen
11. Inget
12. Olika evenemang och kulturutbud
13. Bra badplatser
14. Idrottsföreningar
15. Billiga varor
16. Tillgängligt med olika färdslag
17. Arbetsmöjligheter
18. Hållbarhetsdagen
19. Allt finns
20. Parkeringar
21. Soptunnor
22. Fokus på barnen
23. Lekland
24. Arbete
25. Vägar
26. Besöksnäringen ger ringar på vattnet

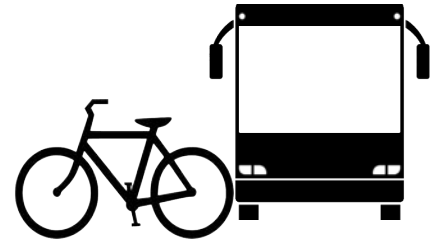
Vad tycker du kan utvecklas i kommunen?

1. Restauranger och butiker centralt
2. Busstider och kollektivtrafik
3. Utemiljöer, parker, aktivitetsplatser och lekparker
4. Bättre vägar och snöröjning
5. Skolan, lärarna och skolmaten
6. Fler aktiviteter för barn och ungdomar
7. Fler parkeringar
8. Mer soptunnor och mindre nedskräpning
9. Miljöfrågorna, klimatet och hållbarhet
10. Lägre skatt
11. Kulturen och utveckla teaterscenen
12. Inget
13. Bevara natur och skog
14. Mer gång- och cykelvägar
15. Bättre simhall
16. Trygghet och säkerhet
17. Lyssna på och inkludera kransorterna
18. Modernisera staden och finare byggnader
19. Vården och äldreomsorg
20. Fler aktiviteter för personer med funktionsvariation
21. Laddinfrastruktur
22. Lägga pengarna på bra saker
23. Mer dialog
24. Jämställdhet
25. Elskotrar
26. Tunnelbana
27. Mer fiskeställen och fiskeaffärer
28. Konstgräsplan på Ceos

Dialog utifrån teman

Utifrån fem teman skulle gymnasieeleverna beskriva ett nuläge för kommunen samt vilka behov och utmaningar som finns framåt. Personernas svar har sammanställts på kommande sidor. I de fall som eleverna har svarat likadant har svaren grupperats ihop. Parentesen bakom vissa svar representerar antalet individer som svarat samma sak.

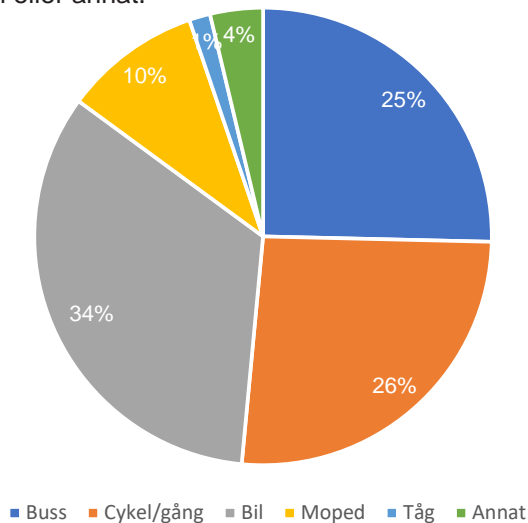
1. **Att förflytta sig**
2. **Boende och service**
3. **Fritid och besöksmål**
4. **Näringsliv och marknadsföring**
5. **Hållbar utveckling**



Att förflytta sig

Vilket färdmedel använder du främst när du ska ta dig till och från där du bor?

Figuren nedan visar elevernas svar på frågan. Möjliga svarsalternativ var buss, cykel, moped, bil eller annat.



Vilket färdslag är mest prioriterat att förbättra för?

1. Bussen
2. Cykeln/gång
3. Bilen/mopeden
4. Tåget

På en skala mellan 1-10...

Hur ser utbudet av kollektivtrafik ut där du bor?

Okej (genomsnittsvärde 4,8)



Hur ser utbudet av kollektivtrafik ut där du går i skolan?

Okej (genomsnittsvärde 5,5)



Finns det gång- och cykelvägar dit du brukar/vill röra dig?

- Ja (49)
- Nej, kan förbättras (14)
- Oftast, men absolut inte alltid (5)
- Bullerbyn
- Det finns vid de största vägarna
- Jag cyklar inte i stan
- Mot Storebro finns ingen cykelväg vilket gör att jag måste ta bilen
- Vissa är i lite dåligt skick
- Den vid stora vägen som sedan leder till småvägar ut på landet är bra
- Till Borstingen
- Nu finns det, men det kommer snart att inte finnas från Skillingarum till ICA
- Inte så säkra alltid
- Trottoarer för det mesta
- På landsbygden finns bara landsvägen att cykla/gå på
- Det finns inne i Tuna samhälle, men inte mer sedan

Ligger busshållplatserna bra i förhållande till där man vill ta bussen?

- Ja (52)
- Vet inte (5)
- Nej, de ligger bara på en sida av staden om man bor på andra sidan Vimmerby är det svårt att ta sig dit smidigt (2)
- Mer utspridda
- Nej, de ligger på lite olika ställen och de borde flytta några eftersom att det inte finns några i Lilla Vi
- Närmare bostadsområdena
- De ligger på ett bra ställe, men det skulle kunna vara närmare
- Det finns busshållplatser vid de mest centrala eller nödvändigaste ställena
- De borde ligga vid flera ställen i Vimmerby och inte bara vid Resesentrum och skolorna
- Bra att bussen till skolan på morgonen stannar i centrum för oss som åkt buss från Hultsfred, hade önskat att man kunde gå på bussen närmare skolan också
- Nästan
- Resecentrum ligger en bit från skolan
- Busshållplatsen ligger långt bort ifrån där jag bor
- När man åker från Eksjö kommun blir man avsläppt vid Resecentrum och det är en bit att gå fram och tillbaka. Det borde finnas möjlighet till att stiga av vid gymnasiet
- Helt okej, kan bli bättre
- Nej, Resecentrum ligger långt ifrån många
- Wennebjörke gård
- Nej, borde finnas en busshållplats närmare Marstad och Lilla Vi eftersom att det annars blir orimligt långt att gå till kyrkan. Om det hade funnits fler och tätare busstider skulle det bli mer tillgängligt. Nu fungerar bara linjebussarna för de som går i skolan
- Nej, bor en kilometer från min skola
- Jag bor utanför Tuna så jag måste ta en taxi ut till vid en väg där busshållplatsen är så jag tycker att busshållplatsen borde vara närmare
- Sämre nu i Storebro, jag som bor vid stranden måste gå mycket längre och det är krångligt att ta sig dit

Är det något på temat som du vill lägga till?

- Fler, bättre och senare busstider (4)
- Det går inte många bussar till Djursdala (2)
- Elskotrar (3)
- Buss 35 från Hultsfred håller inte tiderna
- Minska bränslepriserna i kommunen
- Det finns inga bussar på helgerna mellan Södra Vi och Vimmerby, vilket gör att man inte kan förflytta sig om man inte har körkort som ung
- Bussen borde gå oftare på helger och vardagar, speciellt på väg 34
- KLT är orimligt dyrt
- Fler cykelställ i stan, utanför butiker och mataffärer, ALV
- Fler busstider mot Spångenäs, Totebo och Tuna-hållet
- Bor på landet, därav är utbudet av kollektivtrafik inte stort och min användning av kollektiv blir därför mindre
- Mopeder som går i 45 borde få köra på cykelbanan bredvid väg 40 mot Västervik. Då skulle det vara säkrare för mopedisten än att behöva åka på 100-vägen
- Ändra tillbaka till att bussarna åker igenom Storebro igen
- Jag tycker att alla ska få busskort om man går i skolan och inte kan gå eller cykla, även om man bor nära



Boende och service

Finns det tillräckligt med antal bostäder i kommunen?

- Ja (40)
- Nej (15)
- Jag vet inte (11)
- Nästan (4)
- Mer lägenhetshus (2)
- Borde finnas mer för ungdomar som vill ha ett litet ställe att flytta till efter studenten (2)
- Fler på landsbygden
- Både ja och nej

Vilken målgrupp är viktigast att planera fler bostäder för?

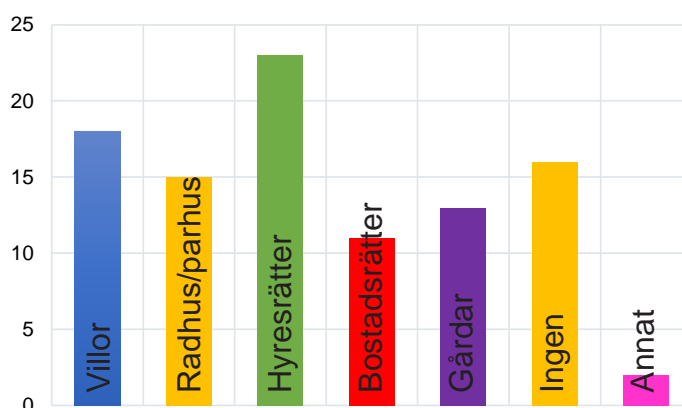
1. Familjer
2. Ungdomar
3. Äldre

Hur fungerar servicen i kommunen?

- Servicen är bra (36)
- Behövs mer personal inom äldreomsorgen och att personalen får tid. Lägg mer pengar på äldreomsorgen (7)
- Hälsovården skulle kunna vara bättre (5)
- Vet inte (6)
- Behövs fler lärare och personal inom barnomsorg, många lärare är dåliga på att lära ut och passar inte i sammanhang med ungdomar. Satsa på att hålla utbildningar för lärare om pedagogik (5)
- Tråkigt att Coop stängs ner då det var den enda centrala matbutiken i Vimmerby och många ungdomar samt pensionärer gick dit (3)
- Helt okej (3)
- Det finns många livsmedelsbutiker, bra hälsocentral, bibliotek, skolor och förskolor (3)
- Det finns tillräckligt många affärer, men alla är på samma plats (2)
- Mataffär i Djursdala (2)
- Badhus behövs (2)
- Gärna mer klädbutiker (2)
- Mer affärer i Gullringen
- Biblioteket är bra, men det skulle kunna hålla fler aktiviteter. Man skulle kunna samlas och prata om böcker, eller ha en bokklubb, bättre öppettider och lokaler III
- Man skulle behöva prioritera de som jobbar fast på arbetsplatsen. Det är stressande för

Vilken boendeform bör vara prioriterad att planera mer för i kommunen?

Figuren nedan visar elevernas svar på frågan. Flera svarsalternativ kunde fyllas i.



personalen på jobbet, man skulle behöva ta hand om personalen mer. För mycket jobb, många blir utbrända.

- Fler böcker
- Skollunchen behöver bli bättre
- Bra sjukvård
- Fler ungdomsbutiker
- Polis kan förbättras
- Allt man behöver finns, förutom McDonalds
- Fler restauranger
- Inte den bästa kanske
- Det är bra service, men den kan bli bättre så som sommarkort på sommaren
- Skulle behövas mer fritidsaktiviteter
- Livsmedelsbutik
- Jag tycker att servicen är bra för man har allt man behöver för att överleva
- Fler soptunnor för hundbajs för det ligger mycket överallt

Gällande servicen; finns det något som är extra viktigt för kommunens fortsatta utveckling?

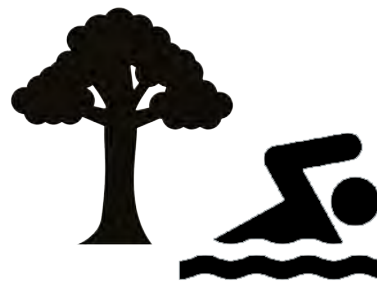
- Nej (23)
- Vet inte (12)
- Badhus (4)
- Laga trasiga bilvägar (2)
- Bättre hälsovård så man slipper åka till

Västervik (2)

- Man skulle behöva undervisa ungdomar mer om politik (2)
- mer butiker, McDonalds
- Bättre lokaler
- Mer klädaffärer, Mer roliga saker det finns knappt någonting i Gullringen
- Väldigt många pizzaresturanger och färre andra restauranger
- Fabriken bör vara utomhus en dag varannan vecka
- Hjälp för familj och äldre
- Bra
- Matbutik i centrum
- Mer personal kanske
- Snabbmatskedja
- Fler restauranger
- Det är det säkert
- Livsmedelsbutik och sjukvård är viktigt att ha nära men det är det just nu
- Mer natur och vackra platser
- Elskotrar
- Fler mataffärer
- Mer äldreomsorg
- Det är viktigt att det erbjuds jobb till oss som är unga och/eller studerande
- Bättre datorer
- Vi borde ha fler stugor att hyra på sommaren då Vimmerby ofta får många besökare då
- Utbildade lärare

Är det något på temat som du vill lägga till?

- Fler klädaffärer för ungdomar att gå i med kompisar (2)
- Mer snabbare lunchställen (2)
- Bygg en simhall/badhus (2)
- Mer pengar till föräldrar med många barn
- Fler lägenheter och bostäder
- Elskoter



Fritid och besöksmål

Näm dina favoritplatser i kommunen.

- Ceosvallen/fotbollsplanerna (17)
- Astrid Lindgrens Värld (13)
- Stan (8)
- Nossenbadet (7)
- Dalavallen (7)
- Hemma (6)
- Torget (5)
- Källängsparken (4)
- Skolan (4)
- Parker (4)
- Dollarstore (3)
- Ridskolan/Ryttargården (3)
- Idrottsanläggningar/idrottshallar (3)
- Ica (3)
- Bibliotek och kulturskolan, även om de hade kunnat vara i bättre skick (3)
- Sjöarna (2)
- Skogen (2)
- Bowlinghallen (2)
- Gästgivarehagen (2)
- Vet ej (2)
- Coop nära skolan
- Sushi
- Kharma
- Fik
- Fabriken
- Gullemon
- Pumpen i Södra Vi
- Dåligt konstgräs på Ceos
- Bokhandeln
- Ulfveskog i Södra Vi
- Borstingen
- Lekland
- Landsbygd
- Musteriet
- Brunnsparken i Södra Vi
- Folkets park
- Ishallen
- Tunasjön
- Bruksvallen i Storebro

Vilken plats i kommunen visar du helst för besökare eller vänner?

- Astrid Lindgrens Värld (35)
- Torget/stan (14)
- Ceos (5)
- Musteriet i Djursdala (5)
- Skog och sjö (3)
- Nossenbadet (2)
- Skolan (2)

- Borstingen (2)
- Vet inte (2)
- Turismålen
- Rumskulla-eken
- Hembygdsparter
- Stadshotellet
- Kyrkan
- Sushi
- Fik
- Skolor jag gått i
- Vattenfallet i Gullringen
- Biblioteket
- Inget
- Pumpen i Södra Vi
- Olika
- Bokhandeln
- Dollarstore
- Fotbollsplaner
- Lekland
- Djursdalarundan
- Gästgivarehagen
- Kulturskolan
- Brunnsparken i Södra Vi
- Ryttargården
- Kulturskolan
- Bruksvallen i Storebro
- Källängsparken

Var brukar du oftast vistas/röra dig på fritiden?

- Hemma (23)
- Stan (16)
- Ceosvallen (7)
- Kulturskolan (5)
- Dalavallen (4)
- Skogen/naturen (3)
- Fotbollsplaner (3)
- Bruksvallen (2)
- Idrottshallen (2)
- Jag brukar inte gå ut (2)
- Inte här (2)
- Badplatserna på sommaren (2)
- Bullerbyn
- Finns inget att göra
- Bibliotek
- Inget
- Utomhus
- Skolan
- Sushi
- Runt Vimmerby
- Åker mest bil

- Fabriken
- Källängsparken
- Hos kompisar
- Bokhandeln
- ALV för jobb
- Ulfveskog
- Promenad
- Resecentrum
- Frödinge
- Simhallen i Hultsfred
- Krönbron
- Djursdala
- Fiska
- På en buss eftersom den tar 40 min omväg
- Gästgivarehagen
- Vara ute och gå med mina vänner
- Djursdala Musteriet
- Astrid Lindgrens Värld på sommaren
- Parkerna
- Ishallen

Finns det områden eller platser i kommunen som du helst undviker?

- Nej (29)
- Bullerbyn (7)
- Vet ej (6)
- Parkeringar (ex ICAs, ishallens) på kvällen, där det finns mycket EPA-aggare (3)
- Resecentrum på kvällarna, det finns många fulla människor där då (3)
- Där det inte finns mycket folk när det är mörkt om jag är själv (2)
- Ställen där det är trångt och dåligt belyst, mörka gränder (2)
- Spökhuset (2)
- Parken på kvällarna
- Resecentrum
- Centrum
- Några småbutiker
- Coop
- Fabriken
- Stjärnhusen är lite läskiga
- Området nere vid Ica Supermarket, då det inte är så fint där och mycket händer där

Saknar du några mötesplatser eller organiserade aktiviteter i kommunen?

- Nej (39)
- Badhus (5) med vattenrutschbanor

- Ja (4)
- Vet ej (4)
- Ja, på landsbygden (2)
- Fler och trevligare parker (2)
- Basketlag/basketträning (2)
- Saknas parkeringar/mötesplats för ungdomar med bil att vistas på (2)
- Ja, för ungdomar (2)
- Ett ställe för ungdomar att umgås inomhus, mindre barnsligt än fabriken, gärna med ett biljardbord (2)
- Hade varit kul med turneringar i olika sporter, speciellt volleybollturnering i Källängsparken
- Ja, teckning, saker inom musiken, klättring
- Yoga
- I Gullringen
- Stora platser för aktiviteter och för fritid
- Ja, det borde finnas mer aktiviteter för ungdomar, fester som gör oss mer sammansvetsade
- Ja, jag hade önskat mer aktiviteter för folk på högstadiet

Är mötesplatserna tillgängliga och inkluderande för alla?

- Ja (29)
- Vet ej (15)
- Nej (4)
- Det finns inte så mycket information om vilka aktiviteter som finns (2)
- Mer marknadsföring för exempelvis Fabriken. Ingen information genom skolan om aktiviteter och öppettider
- Det finns ingenting att göra i Gullringen, de flesta sitter hemma och spelar
- Det är ofta få tider som platser är öppna
- Det finns inte så mycket för de som inte gillar sport
- För många bilintresserade känns det som att vi inte är välkomna någonstans i Vimmerby, vi får mycket negativa kommentarer mot oss och vi har ingen stans att stå och umgås
- Nej, de är riktade till en ganska specifik målgrupp
- Jag tror det, fabriken finns ju tillgänglig
- Helt okej
- Det finns mycket platser man kan bara vara på och ingen plats är speciellt förbjuden för någon

- Lätt för både äldre och yngre att ta sig runt i Vimmerby
- Resecentrum kan alla gå till och köpa sin biljett
- Tror det

Är det något på temat som du vill lägga till?

- Fler aktiviteter och roliga ställen för ungdomar (5)
- Simhall/badhus (4)
- Gästgivarehagen och Källängsparken borde prioriteras att rusta upp, fler gatlyktor, ta hand om växter (2)
- Fler fotbollsplaner
- Större möjligheter för ungdomar att utöva musik (både blås, stråk, populär), teater, konst
- Gullringen behöver fler saker
- Ge skolorna större chans till klassresa



Näringsliv och marknadsföring

Vilken roll har din ort som arbetsplats? Vilka typer av företag finns?

- Vet ej (10)
- Stor roll, många jobbar här (4)
- Nej, jobbar inte så många där jag bor (2)
- Ja (2)
- BoKlok (2)
- Inte så många arbetsplatser. Det finns många skogsbruksarbetare (2)
- Ganska många som jobbar med skogsarbete och snickeri (2)
- Olika (2)
- Ljunghälls, många som jobbar där (2)
- Det finns en del jobb här på till exempel skolor, företag och affärer, men jag vet att det finns en hel del som pendlar till Linköping och Västervik
- Det finns många som jobbar på Ljunghälls, men det är också många som pendlar till andra orter. Många som jobbar inom vården pendlar
- Många jobbar här, många som pendlar hit
- Alla möjliga arbeten, och det finns arbetsmöjligheter
- Har en känsla av att det är mycket pendlande för jobb överallt i kommunen. Där jag bor finns mycket byggföretag
- Ingen
- Både och skulle jag säga
- Ja det är många som jobbar i bla Frödinge där jag bor, pga mejeriet, i Vimmerby jobbar många på Arla och Åbro, det finns arbeten på Astrid Lindgrens Värld och inom äldreomsorgen
- Jag tror att det är vanligt att man pendlar till andra orter, mycket industrier, affärer osv
- Vissa pendlar till andra orter, men det finns mkt jobb
- Många pendlar och därför tycker jag att tåg ska stanna i Gullringen så fler kan arbeta på BoKlok och ta sig dit smidigare
- Många jobbar här
- Ja de är många, Åbro och Arla
- Jag tror att många från Hultsfred pendlar till Vimmerby, kanske till och med Linköping men jag tror att många jobbar i Hultsfred
- Det finns inte många arbetsplatser, bara ICA Nära Frödinge, mejeriet, Kotten, Frödinge skola, Ostkakeboden

- Det finns många företag och det räcker
- Inte många arbetsplatser i Djursdala
- Inte många som jobbar här, mest de som bor här
- Timmerbolag, vissa jobbar där
- De som jobbar här bor här, jag tycker många jobbar här
- Nästan alla pendlar till Vimmerby eller Södra Vi
- I Tuna så jobbar inte så många. De allra flesta pendlar till Vimmerby för att jobba och gå i skolan. Det finns Tempo och en skola på min ort
- Lite olika, byggföretag, skolor, förskolor. Det finns rätt mycket olika
- Ganska mycket
- Det finns många jobb i Vimmerby vad jag har märkt ock tänkt
- Det är ingen som jobbar där jag bor förutom i skolan och förskolan, man åker oftast till Hultsfred eller Vimmerby
- Olika, men mycket tjänsteföretag
- Det finns inte så många jobb här, det vanligaste är Ica

Vilka kommuner är viktiga som arbetsplatser för din ort?

1. Vimmerby
2. Frödinge
3. Gullringen
4. Djursdala

Hur kan vi tillsammans arbeta för att Vimmerby kommun ska bli mer känt i hela Sverige?

- Vet ej (12)
- Stort badcenter (3)
- Kommunikation, marknadsföring (3)
- Fler platser att besöka (2)
- Mer reklam för ALV på nätet (2)
- Det är redan känt (2)
- Utveckla Astrid Lindgrens arv
- Reklamfilm, sociala medier
- Bra marknadsförare
- Fritidsprojekt
- Mer attraktioner
- Jobba på turistställen som t.ex. utveckla turistbyrån och ha fler fik att besöka. Vi

har ju ALV, Näs och Vimmerby Adventure Park som ett par exempel på anledningar att besöka Vimmerby. Det är ganska känt men om man gör det ett bättre ställe för turisterna så tror jag att det blir ännu bättre

- Bygga en sushirestaurang, mer semlor
- För att många ska vela flytta hit och för att turister ska komma, måste det finnas bra turistattraktioner och affärer och sådant som folk vill gå i och det kräver folk som vill arbeta i våran kommun. Vimmerby är ju "Astrid Lindgrens stad", så därför skulle vi kunna ha mycket grönt, träd och blommor som i hennes böcker
- Mer affärer som till exempel XXL
- Fler parker
- Att till exempel fokusera mer på ungdomar se till att de har de bra, och få deras röst höras
- Fler gallerior, så mycket matbutiker annat kan ersätta dom
- Fler affärer
- Göra det större genom att utveckla det vi har som ALV
- Mer inspiration till andra kommuner att det finns många aktiviteter
- Att de händer något kul
- Utöka ALV, samt locka fler personer utanför ALV
- Internet marketing och pusha ALV till utländska turister
- Göra många nya saker, aktiviteter, och byggnader
- Göra så att ungdomar lär sig mycket i skolan och kan få väldigt bra jobb och spara skog och natur
- Reklam på Youtube
- Inga bilar, många fritidsverksamheter
- Bättre slogan
- Finare byggnader som passar staden bättre
- Fler kända affärer
- Bygga ut/utveckla Astrid Lindgrens Värld, exempelvis med badland (3)
- Förbättra sommaraktiviteter
- Erbjuder fler saker för unga och studerande, mer mötesplatser med mera.
- Gratis inträde till ALV
- Utveckla så att man också kan göra många grejer på vintern. Vi har redan ALV på sommaren men vi har inte så mycket till vintern.
- Göra bra projekt i skolan

- Öppna upp sig själva för samhället, åk runt och kolla på olika ställen och fråga hur de känner

Är det något på temat som du vill lägga till?

- Fler affärer till ungdomar som t.ex klädaffärer och mataffärer
- Ett positivt företagarklimat, så att det är lätt att driva företag i Vimmerby
- Bra kommunikationer
- Gör mer reklam
- Badhus
- Finare byggnader som passar staden



Hållbar utveckling

Vad betyder hållbarhet för dig?

- Ja, mycket viktigt (27)
- Vet inte (6)
- Nej (2)
- Att saker ska kunna användas länge på ett sätt som inte skadar miljön
- Att inte ha ett klimatavtryck eller minska utsläppen. Jag tycker det är viktigt att informera om konsumtion och att vi tar hand om vår mark
- Det betyder att utvecklingen går framåt och att man hellre har en stadig säker utveckling som gör det bättre för både ungdommar och äldre i komunen istället för att man chansar och att utvecklingen istället går bakåt
- Hållbar utveckling för mig är att kunna klimatkompensera för det som vi släpper ut, eller till och med förbättra. Ge kunskap till folket i Vimmerby.
- Fler sopstationer
- Det är viktigt att samhället är jämställt
- Att behålla livskvaliten hög nu och i framtiden, det är klart vi ska jobba för att ha en hållbar utveckling
- Jag tycker att det är viktigt, klimat och miljö och bra arbetsvillkor osv
- Det är viktigt med tanke på att det är jag och mina barn som ska leva i denna framtiden
- Det betyder ett hälsosamt samhälle, med bra kommunikation och naturvänlig
- Det är när man vet att man kommer få en bra framtid, det är viktigt
- Att det vi gör ska vi också kunna leva med
- Jorden ska fungera för nästkommande generationer
- Att vi bara har en planet och alla den ska hålla för alla generationer
- Handlar om hur man ska skydda livet
- Att vi utvecklar och anpassar oss efter hur mycket vår natur och miljö klarar av, inte mer
- Det betyder att man på ett hållbart sätt kan fortsätta leva tillsammans med en bra miljö
- Jag tycker att det betyder mycket och det är viktigt med hållbar utveckling tycker jag
- Den är bra, men det är ju viktigt att arbeta för den
- Bättre busstider så att folk faktiskt kan pendla, just nu är linjebussarna bara

- uppblåsta skolbussar
- Senare tider för kollektivtrafik
- Hållbar utveckling för mig är att natur, människor och djur ska må bra
- Vi borde arbeta något mer för en mer hållbar utveckling
- Jag tycker det är väldigt viktigt med hållbar utveckling då mina barn och barnbarn ska få en så bra uppväxt som möjligt
- Bygga upp staden mer
- Hållbar utveckling för mig är att vi tar hand om klimatet och sparar på resurser
- Hållbar utveckling behövs så att vi kan bevara vår fina miljö runt om städerna/byarna
- Det för mig är att naturen är bra och att man jobbar så att den inte blir sämre
- Att man tänker på miljön och på oss som lever i Sverige
- Ja, det betyder att framtiden ska hålla miljövänligt
- Informera ungdomar om hur de på ett enkelt sätt kan hjälpa till, det ansvaret kan inte ligga hos oss

Hur väl känner du till Agenda 2030?

- Genomsnittsvärde 4,6 av 10

Vad behövs för hållbar utveckling?

- Vet inte (18)
- Ingenting (3)
- Källsortering, jobba med förorenade marker, informera invånarna
- Mer saker att göra vissa har inte tid eller pengar till att åka över ralt
- Fokusera på ungdomarna för de är framtiden. Man ska lära dem om viktiga saker och låta dem vara med och bestämma kring saker som rör dem
- Erbjud bra möjligheter att samåka
- Använda mer solenergi
- Upprätthålla bra återvinningsplatser
- Se till så att folk vill jobba här, så att vi får in mer skattepengar och blir en rikare kommun och då får vi större möjligheter att utvecklas mer positivt och miljövänligt
- Jämställdhet
- Inget speciellt
- Lägga ner tid och pengar på det, solceller, elbilar, kollektivtrafik, bra sopsortering och återvinning

- Satsa på klimatet och bra infrastruktur, skolor osv ex laddstolpar, underlätta för de som vill leva mer klimatvänligt
- Mer kollektivtrafik
- Arbeta med alla i kommunen och informera
- Mer soptunnor, mer återvinning (2)
- Informera mer
- Plocka mer skärp och se till så otrygga platser blir trygga platser
- Diskutera mycket om det
- Återvinna, uppmana andra
- Fler bussar och gångvägar
- Sätta upp mer laddstationer till elbilar och elsparkcyklar
- Försöka göra den hållbar
- Bättre busstider
- Göra det enklare att välja cykel eller gå för att ta sig runt, det används mycket bil för att ta sig runt och det kan ändras
- Mer vindkraft
- Jobba på säkerheten
- Det är bra som det är just nu
- Mer sopsortering och miljövänligare platser
- Hålla föredrag inför skolbarn
- Satsa mer på kollektivtrafik och fler cykel/ gångvägar
- Källsortera mer, mer kollektivtrafik till jobbet

Är det något på temat som du vill lägga till?

- Det är viktigt (2)
- Jobba hårt
- Färre bilar, lättare att välja cykel, gå eller buss till viktiga platser i kommunen