

Dialog i Rumskulla

5 maj 2022

*Barnen är
framtiden och
grunden i
Rumskulla!*

*För mig är det
gemenska-
pen som gör
Rumskulla.*

*Det behövs fler
bostäder, bättre
kollektivtrafik, bred-
band, skolan, turis-
men och återkomst
av en mataffär.*



Vimmerby
kommun



Sammanfattning

Under dialogkvällen i Rumskulla samlades invånare, politiker och tjänstepersoner för att samtala kring vad som kännetecknar Rumskulla i nuläget och vad som är viktigt för ortens framtida utveckling.

Deltagarnas syn på Rumskulla är god, då de målar upp en naturskön bygd, med starkt föreningsliv, trygghet och gemenskap. Det finns även många engagerade människor och en företagsanda. För att utveckla Rumskulla ännu mer ser deltagarna att det allra viktigaste är kollektivtrafik, fler bostadstomter och inflyttning, obemannad butik, bättre mobiltäckning, att skolan och förskolan finns kvar och att turismen kan stärkas.

Denna sammanställning ger en inblick i vad deltagarna diskuterade under kvällen och kommer ligga till grund för fortsatt utvecklingsarbete. Dock ämnar sammanställningen inte att ge en heltäckande bild, vare sig av nuläget på orten eller alla lösningar för framtiden. Den bör istället ses som en del i pusslet, där fler målgrupper behöver få komma till tals för att ge en mer korrekt bild.

Innehållsförteckning

Inledning	4
Vårt Rumskulla!	4
Claes	4
Maria	5
Peter	5
Birgitta	5
Maud	5
Rumskulla nu och framåt.....	6
Vad kännetecknar Rumskulla för dig idag?	6
Vad är viktigast för Rumskullas framtida utveckling?	7
Styrkor och förbättringsområden.....	8
Vad tycker ni är bra i Rumskulla idag?	8
Vad tycker ni kan utvecklas i Rumskulla?	8
Dialog utifrån teman.....	8
Att förflytta sig	9
Boende och service	10
Fritid och besöksmål	11
Näringsliv och samverkan	13
Hållbar utveckling	14
Parkeringsruta	15
Avslutning	15
Bilaga 1. Dialog med elever	16
Bilaga 2. Synpunkter via kartverktyg	17

Inledning

Den 5 maj 2022, kl. 18.00-ca 20.45, hölls ett dialogmöte i Hylta Ecopark i Solbacka vid Rumskulla. Ett 60-tal invånare, föreningsaktiva eller företagare på orten deltog för att ge sina perspektiv, tillsammans med fyra kommunala tjänstepersoner och en tjänstgörande politiker från varje parti i kommunfullmäktige.

Dialogkvällen i Rumskulla var den åttonde av totalt 10 orter och en del i arbetet med att samla in underlag till kommande kommunala processer, exempelvis ny översiktsplan (ÖP2050) och uppdateringen av den lokala utvecklingsstrategin (SLUS), samt att stärka den lokala dialogen och samverkansplattformarna i kommunen. Dialogkvällen arrangerades tillsammans med referenspersoner från Rumskulla, som ställt upp och bidragit med ovärderlig hjälp för att kvällen skulle bli lyckad.

Kvällens syfte var att få en gemensam bild, både av nuläge och önskat läge, av hur det är att bo och leva i Rumskulla, det vill säga till att vi som kommun får ökad kunskap om Rumskulla. Resultatet av dialogkvällen är en grund för fortsatt arbete tillsammans.

Vårt Rumskulla!

Troligen finns det lika många berättelser om Rumskulla som det finns invånare. Som en första inspiration för kvällens dialoger berättade fem personer från bygden om sin syn på Rumskulla. Nedan sker en sammanfattning av vad de hade att berätta.

Claes

Rumskulla är ett gränsland. Gränsar till Östergötlands län och Jönköpings län. Rumskullaborna är ett hederligt och skötsamt folk, som historiskt sett är beredda att strida ifall det krävs. Befolkningen har varit ganska stabil, speciellt med våra nya medborgare från andra länder, vilket vi är tacksamma för. Viktiga saker för Rumskullas utveckling är att det behövs fler bostäder, bättre kollektivtrafik, bredband, skolan, turismen och återkomst av en mataffär.



Maria

Jag tycker barnen är viktiga för Rumskulla. De är framtiden och grunden i samhället. Därför är det viktigt att Rumskulla skola finns kvar, men även att man främjar naturen, kulturen och föreningslivet.

Peter

Fler bostäder är viktigt för Rumskulla. Om fler flyttar hit kommer troligtvis föreningslivet gå ännu bättre. Det är även viktigt att satsa på naturturism för att ta vara på naturen. Även infrastruktur som laddstolpar för elfordon eftersom vi har ett stort antal bilar som åker till Katthult, men de kan inte ladda. Till sist är det viktigt att utveckla samverkan mellan föreningarna och kommunen.

Birgitta

För mig är det gemenskapen som gör Rumskulla. Jag samarbetar mycket med kyrkan och är aktiv i frikyrkan. Barn- och ungdomsverksamhet är en drivkraft i vår församling.

Maud

Kyrkan är viktig för Rumskulla. Det ska vara en öppen och levande plats för alla. Kyrkan ger kulturen möjligheter att ta plats, utvecklas och visa upp sig.



Rumskulla nu och framåt

Den första övningen som gjordes under kvällen var en individuell övning, där deltagarna ombads ta fram sina mobiltelefoner eller använda sig av de utplacerade datorerna. Via en webbsida skulle deltagarna skapa ett ordmoln utifrån de två frågorna nedan. Varje deltagare svarade individuellt och kunde lämna upp till tre svar per fråga. I ordmolnen nedan presenteras svaren som skickades in. Ju större ett ord är, desto fler har svarat samma sak.

I första ordmolnet framgår att det nära på bara är positivt laddade ord som beskriver Rumskullas nuläge. Viktigaste kännetecknen för bygden är, enligt deltagarna, skolan, naturskönt, Kvilleken, samverkan, lugnt, föreningsliv, turism, trygghet, gemenskap och sammanhållning. Man lyfter dock också den dåliga mobiltäckningen som ett kännetecken, tillsammans med fortkörare.

Vad kännetecknar Rumskulla för dig idag?



Det absolut viktigaste för Rumskullas framtida utveckling framkommer i ordmolnet nedan. Deltagarna är relativt överens om att kollektivtrafik, affär, fler bostäder, arbetstillfällen och laddstolpar behöver tillkomma, samt att förskolan och skolan behöver finnas kvar som starka nav för ortens utveckling. Inflyttning, äldreboende och skolskjuts lyfts också som viktigt framåt.

Vad är viktigast för Rumskullas framtida utveckling?



Styrkor och förbättringsområden

Under första dialogpasset fick deltagarna sitta i grupper och diskutera Rumskullas styrkor och förbättringsområden. Varje grupp kom överens om fem styrkor och fem förbättringsområden och skickade in dessa i den digitala enkäten. Nedan presenteras en lista där gruppernas svar har slagits samman. Desto högre upp i listan, desto fler grupper har svarat att det är viktigt.

Vad tycker ni är bra i Rumskulla idag?

1. Skola och förskola
2. Föreningslivet (och deras samarbete)
3. Naturen
4. Gemenskap och sammanhållning
5. Trygghet
6. Brandstation/räddningstjänst
7. Engagerade människor
8. Miljön
9. Företagsandan
10. Hemtjänsten
11. Äldreomsorg
12. Fibern

Vad tycker ni kan utvecklas i Rumskulla?

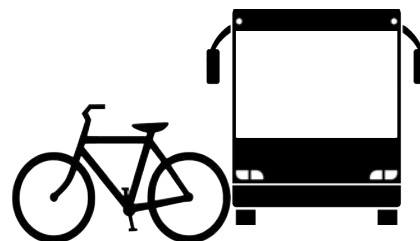
1. Fler bostäder och tomter
2. Kollektivtrafik
3. Affär/servicebutik/obemannad butik
4. Skolskjuts
5. Mobiltäckningen
6. Äldreboende/trygghetsboende
7. Hjärtstartare med drönare
8. Utveckla turismen och vårda attraktioner
9. Kommunikationer
10. Vägstandard
11. Hemtjänst/stationerad nattpatrull
12. Förbindelser
13. Bensinmack
14. Laddstolpar
15. Kommunal service
16. Underhåll av Sevedeleden
17. Räddningstjänst

Dialog utifrån teman

När styrkor och förbättringsområden diskuterats var det dags för grupperna att ta sig an fem teman. Syftet var att grupperna skulle beskriva/få en bild av hur Rumskulla är idag (nuläge) samt vilka behov och utmaningar som finns framåt. Diskussionen runt borden fördes utifrån fem teman med ett antal olika underfrågor till varje tema. Svaren lämnades i en digital enkät som fanns förberedd.

Gruppernas svar har sammanställts nedan. I de fall som grupperna har svarat likadant har svaren grupperats ihop. Parentesen bakom vissa svar representerar alltså inte antal individer, utan antal grupper som svarat samma sak.

1. **Att förflytta sig**
2. **Boende och service**
3. **Fritid och besöksmål**
4. **Näringsliv och samverkan**
5. **Hållbar utveckling**



Att förflytta sig

Vilket färdslag är mest prioriterat att förbättra för?

1. Bussen
2. Bilen/mopeden
3. Cykeln

Med motivering:

- Måste bli lättare att ta sig till andra orter. Bussen går dåliga tider, morgon och eftermiddagar. Det gäller både för att åka till sitt arbete eller sommarjobb men även för att kunna åka kollektiv överhuvudtaget. Kollektivtrafiken behövs för att klara framtidsutvecklingen. Om vi inte har buss att åka så kan vi ju inte resa (6)
- För miljön, klimatsmart (2)
- Finns inte annat alternativ
- Vi behöver bättre infrastruktur för att klara av att ta emot elbilar och liknande
- Cykeln är inte lika prioriterat för oss
- Vägarna är skapliga
- Fler bussturer behövs även till Mariannelund

Finns det gång- och cykelvägar dit ni brukar/vill röra er?

- Nej, finns inga gång- och cykelvägar alls (5)
- I orten Rumskulla finns gång- och cykelvägar som är på rätt ställe. Däremot för att kunna cykla till väg 40 för att ansluta till bussen mellan Västervik och Eksjö skulle behöva förbättras
- Det skulle behövas en gång- och cykelväg till Holmsjön.

Ligger busshållplatserna bra i förhållande till där man vill ta bussen?

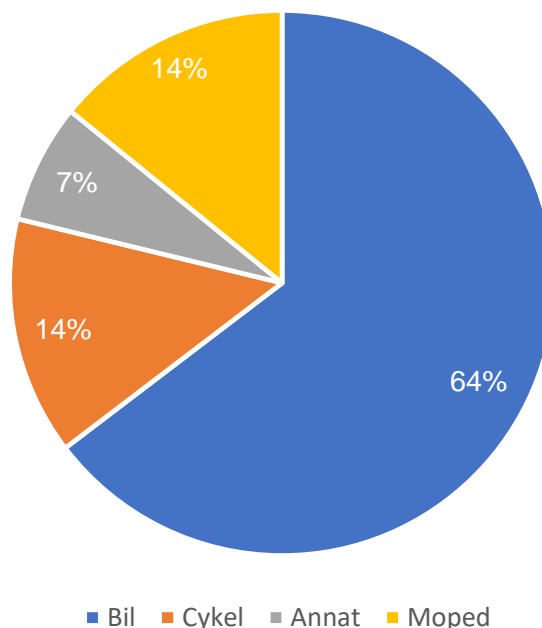
- Ja, de ligger bra i Rumskulla (8)
- I byarna finns inga busshållplatser
- Vi har ingen kollektivtrafik!
- Borde användas mer

Är det något på temat som ni vill lägga till?

- Cykelväg till Mariannelund
- Vi saknar skolskjuts för hela Rumskulla-socken!

Vilket färdmedel använder ni främst när ni ska ta er till och från där ni bor?

Figuren nedan visar deltagarnas svar på frågan. Möjliga svarsalternativ var buss, cykel, moped, bil eller annat.



På en skala mellan 1-10...

Hur ser utbudet av kollektivtrafik ut där ni bor?

Mycket dåligt (genomsnittsvärde 1,1)



Hur ser utbudet av kollektivtrafik ut där ni arbetar?

Mycket dåligt (genomsnittsvärde 0,75)



Hur ser viljan att utnyttja kollektivtrafiken ut?

Okej (genomsnittsvärde 3,5)



Boende och service

Finns det tillräckligt med antal bostäder i Rumskulla?

- Nej! svarar samtliga grupper (9)
- Vi vill ha mer olika typer av bostäder. Dra nytta om det som redan finns idag, gamla förskolan bland annat.

Med motivering:

- Äldreboendet som fanns lades ner pga personalbrist och ingen bemanning på nätterna
- Olika behov
- Brist på valmöjlighet
- Det behövs flera olika boendeformer för att möta efterfrågan för de som kan tänka sig att flytta hit
- För att kunna utveckla Rumskulla behöver vi absolut fler bostäder. Tomter att bygga på, inventering av obebodda befintliga hus, lägenheter

Vilken målgrupp är viktigast att planera fler bostäder för i Rumskulla?

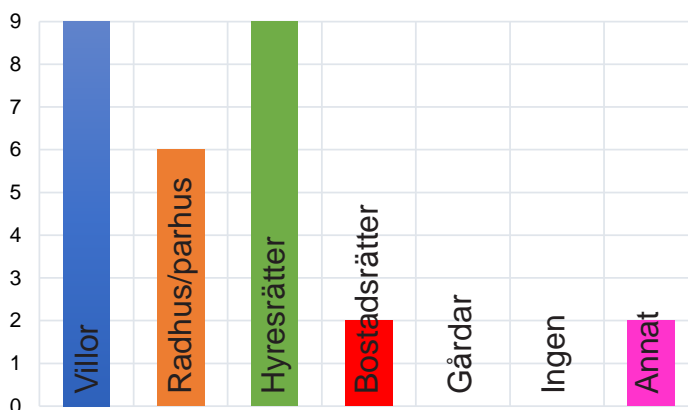
1. Familjer
2. Äldre
3. Ungdomar

Hur fungerar servicen i Rumskulla?

- Finns bara förskola, skola, äldreomsorg och hemtjänst (4)
- Finns ingen service, fungerar illa (2)
- Affär, kanske obemannad behövs
- Skola och barnomsorg, äldreomsorg samt brandkåren fungerar jättebra
- Förskolan är fullbelagd, jättekul! Det står barn på kö. Skolan och förskolan har väldigt bra samarbete. Tryggt och fint. Bra för våra barn!

Vilken boendeform bör vara prioriterad att planera mer för i Rumskulla?

Figuren nedan visar deltagarnas svar på frågan. Flera svarsalternativ kunde fyllas i.



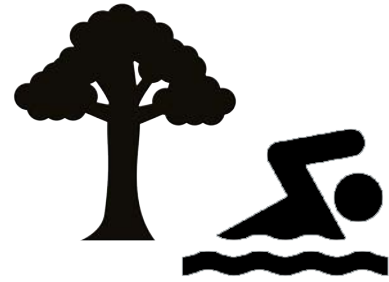
Gällande servicen; finns det något som är extra viktigt för Rumskullas fortsatta utveckling?

- Att skolan och förskolan är kvar (4)
- Affär (4)
- Äldreboende (2)
- Arbetstillfällen
- Skolskjuts för alla barn som vill gå i Rumskulla

Är det något på temat som ni vill lägga till?

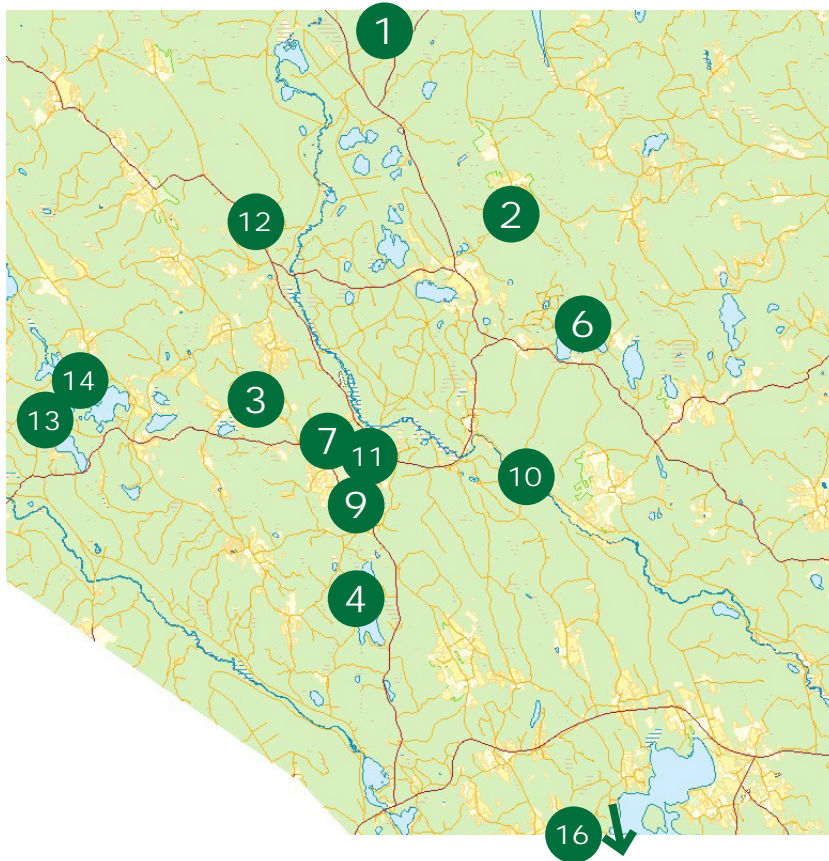
- Obemannad affär (2)
- Placera nya bostäder i centrala Rumskulla
- Det står två tomma lägenheter i samhället (gamla förskolan) som inte används. Det måste gå att få dessa användbara!





Fritid och besöksmål

Nämnera era favoritplatser i Rumskulla med omnejd.



1. Norra Kvills nationalpark (3)
2. Kvilleken (3)
3. Katthult (3)
4. Holmsjön (3)
5. *Naturen/skogen* (2)
6. Vimmern/Hyltasjön (2)
7. Sevedeleden (2)
8. *Badsjöar* (2)
9. Prästgårdsängen
10. Stångån med kanoter
11. Hembygdsgården
12. Målebo
13. Tyresbo
14. Hjorten
15. *Hemma*
16. Bullerbyn

Platser i kursiv stil är inte utmarkerade på kartan.

Finns det områden eller platser i Rumskulla som ni helst undviker? Om ja, vilka och varför?

- Nej (5)
- Badet nedskräpat av husbilar som långligger hela sommaren
- Vissa delar av Sevedeleden med dåligt underhåll
- Bilvägarna, speciellt under turistsäsong, även övrig tid mycket tung trafik
- Fler mötesplatser behövs

Saknar ni några mötesplatser eller organiserade aktiviteter i Rumskulla? Om ja, vilka?

- Stor samlingslokal med kök (2)
- Fik, sommarcafé (2)
- Boulebana
- Grillplats

- Musikkvällar
- Nej
- Fotbollslag
- Affäre och serveringsställe (ex vid gamla förskolan)
- Lekpark behövs. Vimarhems lekpark är mycket sliten!

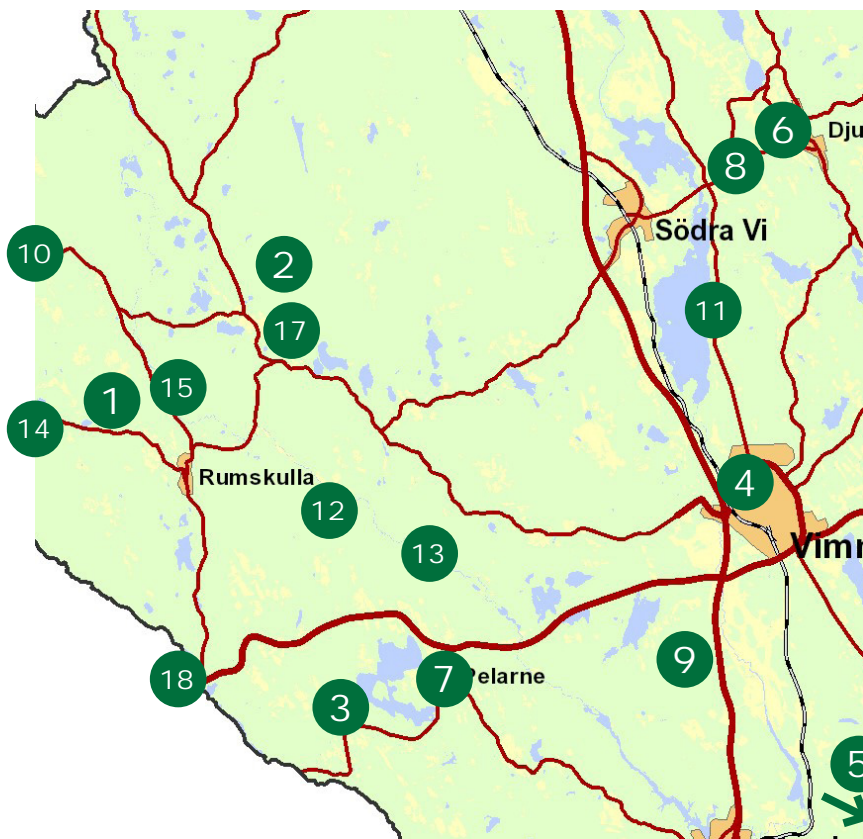
Är mötesplatserna tillgängliga och inkluderande för alla? Utveckla gärna svaret.

Ja, de som finns är öppna för alla - svarar samtliga grupper.

Är det något annat på temat som ni vill lägga till?

- En bra multiarena skulle vara bra för bygden och en frisbeegolfbana

Vilken plats i kommunen visar ni helst för besökare eller vänner?



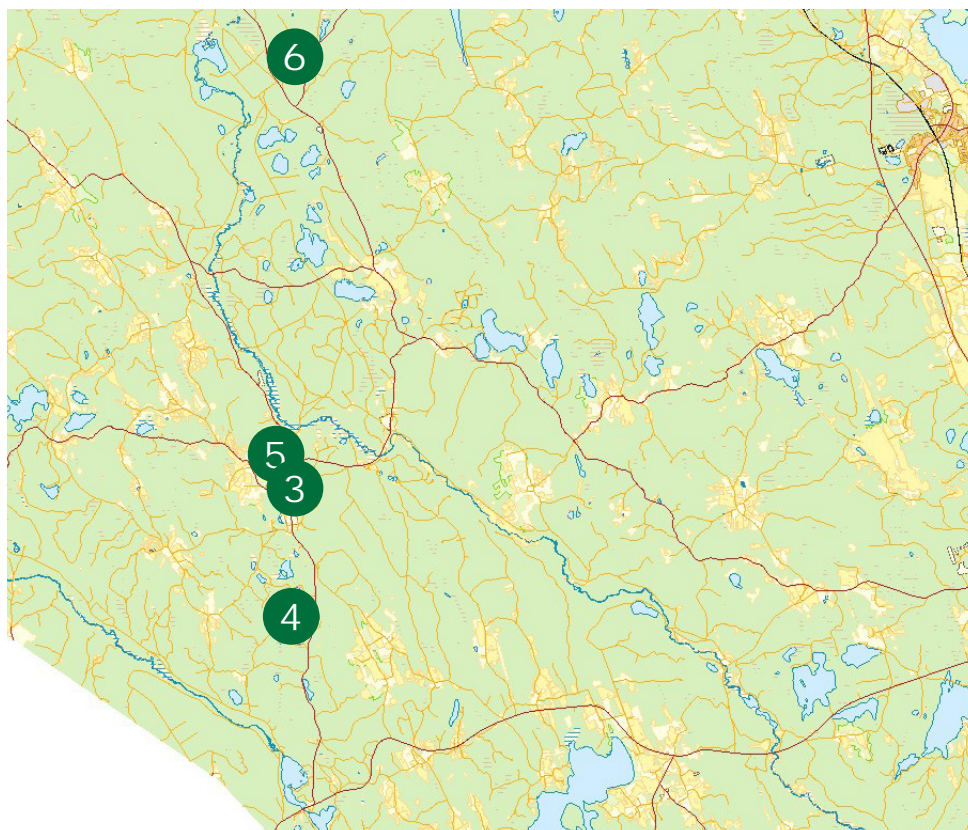
1. Katthult (7)
2. Kvilleken (6)
3. Bullerbyn (4)
4. Astrid Lindgrens Värld (2)
5. Virums älgpark (2)
6. Djursdala kyrka och by (2)
7. Pelarne kyrka
8. Musteriet i Djursdala
9. Ingebo hagar
10. Utsikten i Grönsved
11. Kröngården
12. Bråneholm
13. Försjön
14. Hjorten
15. Sevedeleden
16. *Natursköna platser*
17. Jättegrytan
18. Spillhammar (Eksjö)
19. *Badsjöar*

Platser i kursiv stil är inte utmarkerade på kartan.

Var brukar ni oftast vistas/röra er på fritiden?

1. *Skog och natur* (7)
2. *Hemma* (2)
3. Rumskulla med omnejd (2)
4. Fotbollsplanen
5. Holmsjön
6. Norra Kvills nationalpark

Platser i kursiv stil är inte utmarkerade på kartan.





Näringsliv och samverkan

Vilken roll har Rumskulla som arbetsplats?

- Här finns en del arbetsplatser på orten. Det finns ett flertal åkerier, Hylta Ecopark, skola, hemtjänst, brandkåren, äldreomsorg, många småföretagare, Isakssons samt lantbruk (3)
- Viktig
- Stort sett obefintlig
- Många enmansföretag och en de lite större företag
- Skulle kunna bli bättre
- Det har en viktig roll, men vi skulle behöva ha fler bostäder så att man kan arbeta och bo på samma ort
- Positivt med nya arbetstillfällen i Hylta Ecopark

Vilka kommunalar är viktiga som arbetsplatser för Rumskulla-bor?

1. Vimmerby
2. Södra Vi
3. Gullringen
4. Rumskulla

Utanför kommungränsen, vilken/vilka orter är viktiga som arbetsplatser för Rumskulla-bor?

- Mariannelund (8)
- Eksjö (4)
- Hultsfred
- Västervik
- Ydre
- Österbymo
- Hältevad

Vad finns det för förbättringsområden för att utveckla företagandet i Rumskulla?

- Mer bostäder (3)
- Bättre mobiltäckning (2)
- Mindre krångel, korta beslutsvägar, närhet till beslutsfattarna (2)
- Turism, semesterboende, möjlighet

till turistboende, uppleva naturen och ortens historia för turister, men även lokalbefolkning samt café eller liknande med lokal anknäytning (2)

- Bättre infrastruktur, vägnät för tung trafik, kollektivtrafik för arbetspendling (2)
- Flera företag
- Industrietomter och lokaler

Vad finns det för förbättringsområden för att utveckla marknadsföringen av Rumskulla?

- Sociala medier, synliggöra bygden, skolan (2)
- Vidarebefodra Rumskullabladet till fler än bara boende i Rumskulla
- Samverkan med andra i kommunen
- Kommunens hemsida
- Via turistbyrån
- Marknadsföra det som finns innan det vissnar
- Uppdatera alla hemsidor
- Rumskullabladet

Hur fungerar samverkan mellan Vimmerby kommun och andra aktörer i Rumskulla? Hur kan samverkan förbättras?

- Väldigt liten samverkan (2)
- Dialogmöten är mycket bra, att göra något återkommande som folk känner igen (2)
- Samarbetsvilja och viljan att satsa på landsbygden, vill att det satsas på skolan och bygden i sig med lekplatser, samlingsplatser, utegym (2)
- Den är bra, vi sköter oss själva
- Mycket prat och lite verkstad
- Vi upplever att samverkan är dålig och att det saknas samarbetsvilja från kommunens sida, gällande skola mm
- Kontaktperson att vända sig till
- Vatten- och avlopp är enskilt, vissa fick göra om lösningen, men andra inte
- Återkommande kontakter med en utvald
- Samarbetet och dialogen kan bli bättre och tätare
- Informationsvägar behöver uppdateras



Hållbar utveckling

Hela Vimmerby kommun ska utvecklas hållbart. Vad betyder hållbarhet för er (socialt, ekologiskt, ekonomiskt)?

- Det är viktigt
- Vi har sopsortering och slamtömning som fungerar
- Grannsamverkan
- Vattenförening när vi tar vatten från Stångån
- Tänka långsiktigt
- Värna om miljön, återbruk, second hand
- Hushålla med våra resurser
- Bättre möjligheter för våra unga med möjligheter för lek och aktiviteter
- Bättre förbindelser med lokaltrafiken, vilket ger möjlighet till jobb mm
- Jobba för ett sänkt pris på drivmedel
- Lant- och skogsbruk är viktigt, möjlighet att förädla sina råvaror
- Att kunna pendla hållbart
- Utnyttja entreprenörsandan för att skapa fler arbeten på orten och på så sätt minska behovet att pendla

Hur väl känner ni till Agenda 2030?

- Genomsnittsvärde 1,4 av 10

Vad behövs för att skapa bättre förutsättningar för att Rumskulla ska utvecklas hållbart?

- Bättre samarbete med kommunen
- Fler arbetstillfällen
- Information och utbildning för samhället i stort
- Att skolan finns kvar
- Att kunna få bygga strandnära
- Solceller

Är det något annat på temat som ni vill lägga till?

- Ett av de viktigaste områdena



Parkeringsruta

Under kvällen satt en parkeringsruta uppe. Här gavs möjlighet att sätta upp de frågor som inte rymdes inom kvällens dialog. På parkeringsrutan skrevs ingen lapp.

Avslutning

När kvällen började närma sig sitt slut återkallade moderatorn uppmärksamheten för att avrunda. Tjänstepersoner och politiker tackade för det stora engagemanget som deltagarna uppvisat och för att alla tagit sig tiden att delta.

Vi återkopplade kring vad som händer efter dialogkvällen, att en sammanställning av allt material som inkommit kommer finnas tillgänglig (denna) och att underlaget kommer ligga till grund för fortsatta kommunala processer.



Bilaga 1. Dialog med elever

Rumskulla skola förskoleklass och åk 1-5

I samband med dialogkvällen har elever i grundskolan i Rumskulla genomfört en uppgift. Uppgiften syftade till att ta reda på var barnen brukar vistas eller röra sig inom orten, platser där barnen känner sig otrygga i orten samt slutligen hur de tycker att orten ska utvecklas och förändras.

Var brukar barnen vara?

- Badar vid Holmsjön (2)
- Cyklar gärna till dammen
- Vid bågskytteklubben, brukar skjuta pilbåge
- På idrottsplatsen, Södermalmsvägen, Ingatorpsvägen, hembygdsparken och kvarnen/dammen
- Barnen brukar gå, cykla och åka inlines
- De gillar att kasta sten i dammen
- På idrottsplatsen brukar de spela fotboll
- Promenerar med hundar
- Några går på kulingen och draget i Tabor
- Några gillar att cykla runt och vara vid lekplatsen
- Dammen är kul att vara vid
- Idrottsplatsen är flera och spelar fotboll och spelar brännboll
- Många barn går på himla skoj nära kyrkan
- Hembygdsparken leker de i ibland
- De gillar att leka i skogen också

Var känner sig barnen otrygga?

- Klass F-1 känner sig trygga i Rumskulla
- Blinkande lampor vid hembygdsparken
- Skogen och gamla förskolan
- Skogen upplevs som lite läskig att vara i själv
- Den nedlagda förskolan är de flera som upplever som en läskig plats
- De ser läskigt ut när man tittar in
- De borde göra något med den platsen så de inte bara står där och förfaller
- Lamporna nära hembygdsparken blinkar de upplever några som otäckt
- EPa traktorer är vid grusplanen och sladdar runt
- Vissa kör fort mellan hembygdsparken och skolan

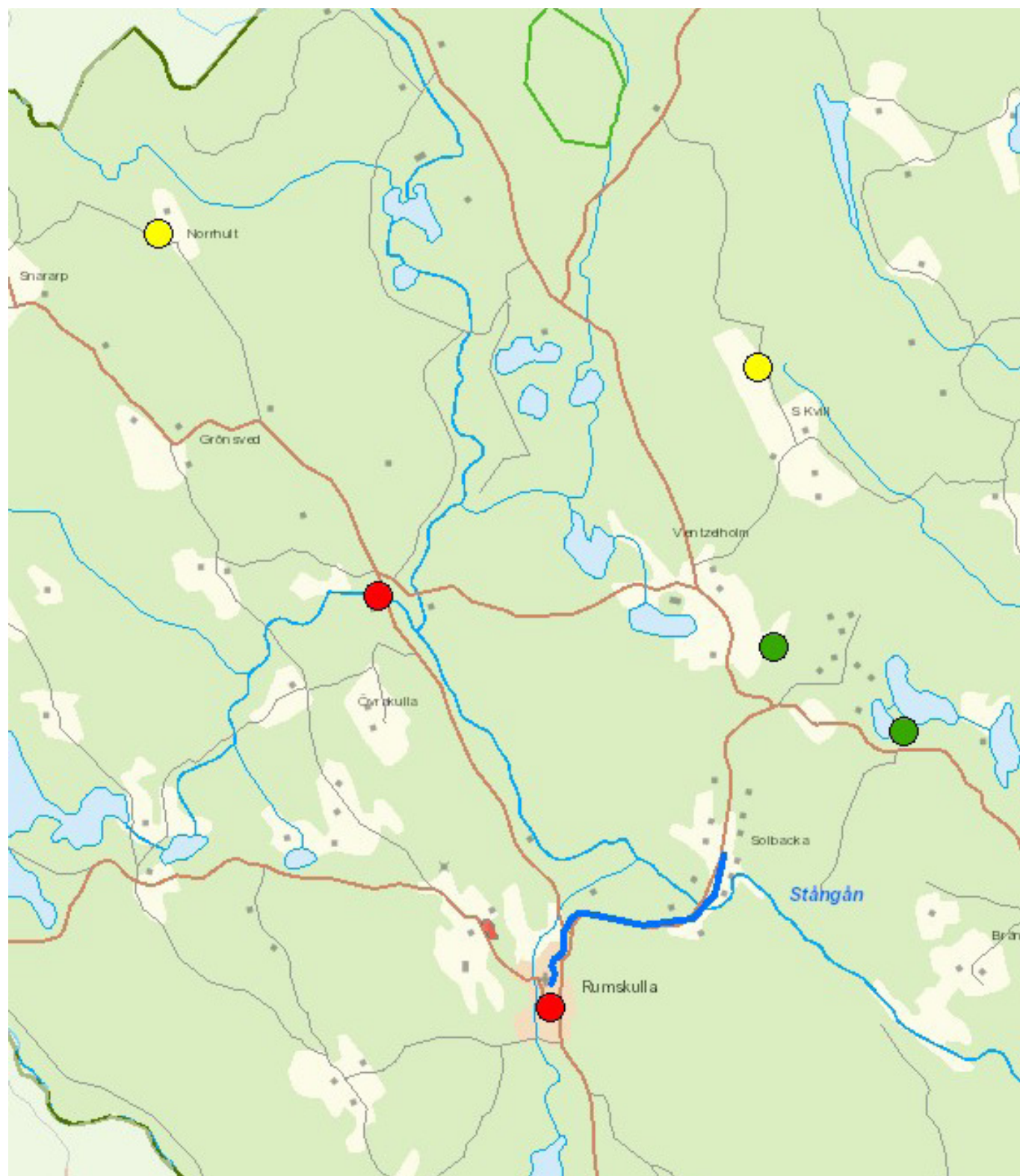
Vad vill barnen utveckla?

- En simhall bakom gamla brandstationen
- En linbana och en snurrkarusell vid lekplatsen
- En klätterställning vid lekparken
- En cykelkarusell nära skolgården och en hinder/parkourbana
- En brant rutschkana nära skolan
- En upplyst promenadstig i skogen
- Simhall nära Strömslundsvägen
- Basketplan på gamla grusparkeringen
- Barnen önskar att förskolan byggs om till ett aktivitetshus typ fritidsgård och fritidsklubb från 8 år upp till 14 år ibland är de öppet direkt efter skolan och ibland på kvällar
- Barnen önskar en terrängcykelbana i skogen
- Baren önskar en mataffär "ICA"
- Baren vill ha ett fik där de kan handla nära skolan och de ska vara öppet varje fredag och torsdag de vill kunna handla där när de har rast
- De vill ha 4 studsmattor i lekparken. eller så vill de ha en ny lekpark vid skolan med 4 studsmattor
- Kiosk och kaffe
- Rusta upp kiosken på fotbollsplanen
- Terräng cykelbana med hopp i skogen
- En affär
- Ny lekpark
- En djurkyrkogård
- Studsmattor
- Skateboard, sparkcykel och inlines-park
- Vattenpark på somrarna eller en pool utomhus

TECKENFÖRKLARING

- Här mår jag som bäst ●
- Plats att vara rädd om ●
- Plats att utveckla ●
- Område att vara rädd om ■
- Område att utveckla ■
- Infrastruktur att utveckla ■

Synpunkter via kartverktyg, dialogkvällen



TECKENFÖRKLARING

- Brukar vara här ●
- Otrygg plats/plats att utveckla ●
- Otryggt område/område att utveckla ■
- Infrastruktur att utveckla —

Synpunkter via kartverktyg, elevdialog

